

# Cuadro Médico 2022 • Navarra



Te presentamos

**asisa** ➔  
**LIVE**



ASISA LIVE es la **plataforma de Telemedicina de ASISA**, en el que recibes el mismo trato y cuidado de siempre, sin tener que desplazarte. Y es que, solo por ser asegurado de salud en ASISA, puedes ser atendido por médicos de distintas especialidades a través del canal que prefieras:



### Chat Médico

Un servicio de orientación médica disponible las 24 horas y con respuesta en menos de 4 minutos.



### Videoconsultas

Agenda tu cita en una gran variedad de especialidades médicas.



### Apoyo Psicoemocional

Contacta con un Psicólogo a través de chat médico, llamada o videoconsulta.

En ASISA, queremos que tengas la tranquilidad de contactar con un médico siempre que lo necesites. Por eso, con ASISA LIVE, la medicina y el cuidado se adaptan a tu manera de vivir.

Descúbrelo en  
[www.asisalive.com](http://www.asisalive.com)

**asisa** ➔



## Para asegurar tu sonrisa y la de toda tu familia

Un seguro dental que te ofrece la asistencia bucodental más completa para ti y para los más pequeños de la casa, porque los menores de 8 años incluidos en la póliza de sus padres no pagan prima.

Por **9,10 €** persona/mes\*  
Por **16,25 €** familia/mes\*\*

\* Prima válida para 2022 y para pago mensual. Gratuito para hijos de asegurados hasta el 31 de diciembre del año en que cumplen 8 años. Impuestos no incluidos (actualmente el 1,5‰ de la prima para el Consorcio de Compensación de Seguros).

\*\* Prima válida para 2022 y 4 asegurados. Impuestos no incluidos (actualmente el 1,5‰ de la prima para el Consorcio de Compensación de Seguros).

ASISA VIDA



# Para que sigas disfrutando, sin preocuparte por el futuro

Con ASISA Vida vivirás con la tranquilidad de que pase lo que pase, cuidarás de los tuyos. Por eso, y porque queremos que tengas un seguro a tu medida, te ofrecemos la posibilidad de elegir las coberturas que mejor se amolden a tus circunstancias personales, así como contratar todas las garantías opcionales que necesites.

## ASISA VIDA TRANQUILIDAD

Desde  
**30,00€**  
persona/año\*

\* Prima mínima anual para 2022.  
Impuestos incluidos.

## ASISA VIDA ACCIDENTES COMPROMISO 10

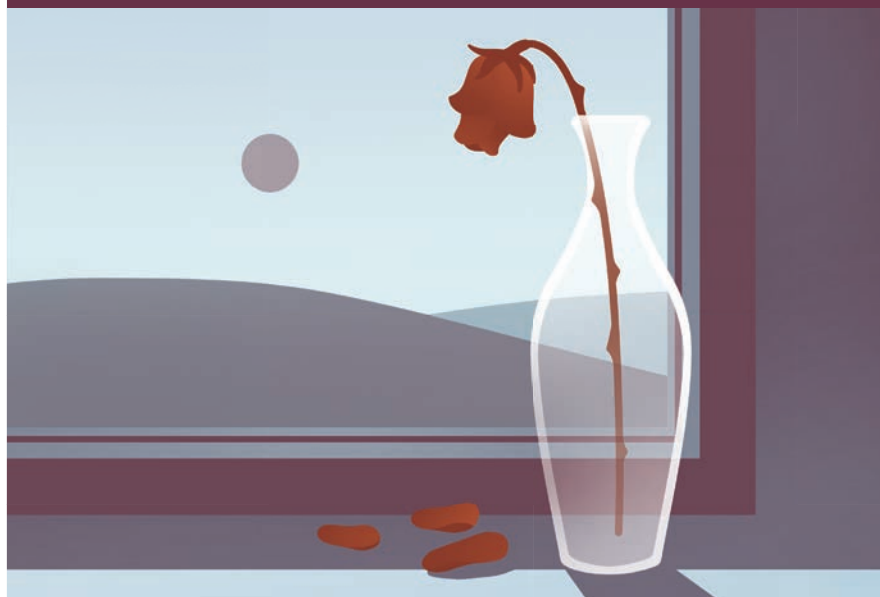
Por  
**39,20€**  
persona/año\*

\* Prima mínima anual para 2022.  
Impuestos incluidos.

[asisavida.es](http://asisavida.es)  
900 10 10 21

**asisa** +  
**vida**

ASISA **DECESOS / DECESOS FAMILIAR**



## Vive con la tranquilidad de tenerlo todo previsto

Con ASISA Decesos, tú y los tuyos viviréis con la tranquilidad de saber que lo tenéis siempre todo previsto. Un seguro de defunción individual o familiar que cubre los gastos en caso de fallecimiento, y que pone todos nuestros servicios a vuestra disposición.

Desde  
**15,50 €**  
persona/año\*

Desde  
**36,17 €**  
familia/año\*\*

\* Prima válida para 2021 y para una persona de 30 años con domicilio en Badajoz.

\*\* Prima válida para 2021 y para una familia con padres de 34 y 36 años e hijos de 2 y 4 años con domicilio en Badajoz. Impuestos incluidos.

[asisa.es/decesos](https://asisa.es/decesos)  
900 10 10 21

**asisa** 



## UN GRAN EQUIPO A TU SERVICIO

IMQ Igualatorio de Navarra es la compañía de Seguros líder en asistencia sanitaria de Navarra.

Cuenta con más de 60 años de experiencia y fue creada por los propios médicos para presentar una asistencia sanitaria de calidad, donde tú eres lo más importante.

Más de 30.000 personas nos confían su salud en Navarra.

Por ellos, por tí, mejoramos nuestro servicio día a día, combinando la más avanzada tecnología con la máxima calidad en medios humanos, que garantizan la mejor solución sanitaria para tu salud.





## UN SEGURO LLENO DE VENTAJAS

### DISFRUTE DE SU SALUD

- Sin listas de espera
- Atención inmediata
- Libre elección del médico especialista
- Habitación individual
- Asistencia en todo el mundo



### VENTAJAS ECONÓMICAS

- Tarjeta IMQ con importantes descuentos en establecimientos recomendados
- Acceso a la póliza Salud Dental
- Dto. desde un 10% en Clínica San Miguel en tratamientos no incluidos.





## ÍNDICE

- Un gran equipo a tu servicio.....2
- Un seguro lleno de ventajas .....3
- Oficinas y teléfonos de contacto.....5
- Instrucciones prácticas.....6
- Servicio de urgencias, hospitales.....7
- Servicios de urgencias, ambulancias .....8
- Cuadro médico .....9
- Red nacional de la Entidad .....46
- Red nacional de la Entidad, servicios de urgencias .....57
- Clínica San Miguel.....88





## OFICINAS Y TELÉFONOS DE CONTACTO

---

### **TELÉFONO URGENCIAS Y COORDINACIÓN DE RECURSOS NAVARRA**

T. 948 480 490

### **TELÉFONO URGENCIAS Y COORDINACIÓN DE RECURSOS RESTO TERRITORIO NACIONAL**

Asisa: T. 900 90 01 18

### **OFICINAS DE INFORMACIÓN Y ATENCIÓN AL PÚBLICO**

#### **PAMPLONA**

- Avenida Bayona, 4 bajo  
L a V de 8:30 a 14 h.  
T. 948 290 400

#### **ESTELLA**

- Calleja de los Toros, 11 bajo  
L a V de 9 a 13 h.  
T. 948 546 744

#### **TUDELA**

- Paseo Capuchinas, 25 esquina Avda. Merindades  
L a V de 9.00 a 13.00 y 16 a 19 h.  
T. 948 402 000

### **CORREO ELECTRÓNICO PARA AUTORIZACIONES**

[autorizaciones@imqnavarra.com](mailto:autorizaciones@imqnavarra.com)



## INSTRUCCIONES PRÁCTICAS A LOS ASEGURADOS

1. La tarjeta IMQ le acredita como asegurado de IMQ. Al solicitar cualquier tipo de asistencia, deberá exhibir y entregar siempre su tarjeta personal IMQ, y además deberá acreditar su personalidad con el DNI.
2. IMQ no se hace responsable de los honorarios de facultativos ajenos a ella, ni de los gastos de internamiento sanatorial o servicios que los mismos pudieran prescribir.
3. El asegurado podrá acudir a cualquier facultativo de IMQ que figure en el Catálogo de servicios.
4. Antes de realizar cualquier prueba prescrita por su médico, el asegurado deberá consultar en la relación de pruebas contenida en el presente Catálogo de servicios que deben ser autorizadas en nuestras oficinas.
5. El facultativo pasará la tarjeta sanitaria una sola vez por el terminal, entregando al asegurado un justificante de la transacción electrónica realizada para su firma, con una copia que aconsejamos conservar.
6. En caso de urgencia, el asegurado deberá llamar al teléfono 948 480 490.
7. La asistencia a domicilio del médico de medicina general o de familia o del pediatra se solicitará de 9 a 17 horas sólo cuando la enfermedad impida acudir a la consulta.
8. En caso de asistencia a domicilio y de urgencia, el asegurado deberá hacerlo constar en el documento que le presentará el facultativo, firmando en el apartado "acto profesional realizado".
9. El servicio de enfermería necesita ser prescrito por un médico de IMQ. El/la enfermero/a pasará la tarjeta sanitaria una sola vez por el terminal, entregando al asegurado un justificante de la transacción electrónica realizada para su firma. Cuando la visita sea a domicilio o de urgencia, el asegurado deberá hacerlo constar firmando el documento que le presentará el profesional, dentro del apartado "acto profesional realizado".
10. El ingreso hospitalario deberá hacerse en el centro concertado que se señale en el catálogo de servicios de la Entidad, para lo cual se requerirá la previa autorización en nuestras oficinas. En caso de urgencias se acudirá a los que figuran en el listado de urgencias.
11. Los médicos de IMQ no tienen la obligación de recetar medicamentos ni exploraciones (análisis, radiografías, etc...) prescritos por otros médicos ajenos a la Entidad.
12. Cualquier duda sobre estas instrucciones o algún otro aspecto del seguro, consúltele con nuestras oficinas en el teléfono 948 290 400, o mediante un correo electrónico a nuestra dirección [imq@imqnavarra.com](mailto:imq@imqnavarra.com) y/o autorizaciones@imqnavarra.com.



## SERVICIOS DE URGENCIAS

### **CENTROS HOSPITALARIOS**

#### **PAMPLONA**

- Clínica San Miguel  
Beloso Alto, 32 - T. 948 296 000

#### **TUDELA**

- CLÍNICA SAN MIGUEL DE TUDELA  
Paseo Capuchinas, 25 esquina Avda. Merindades  
L a V de 8,30 a 21 horas  
T. 948 402 000

#### **CENTROS PSIQUIÁTRICOS PAMPLONA**

- CLÍNICA PADRE MENNI -  
HERMANAS HOSPITALARIAS  
Joaquín Beúnza, 45  
T. 948 140 611

### **CENTROS ESPECIALES**

Exclusivamente para los tratamientos que, con carácter previo y caso por caso, sean autorizados expresamente por IMQ y cuenten además con una prescripción médica previa de un facultativo del cuadro para la realización del tratamiento en estos centros.

- CLÍNICA UNIVERSIDAD DE NAVARRA  
Avda. Pio XII, 36  
T. 948 255 400

**El ingreso en estos centros se realizará siempre previa autorización de IMQ.**



## **AMBULANCIAS**

### **PAMPLONA**

- CPF EMERGENCIAS S.L.U.  
T. 948 331 375 / M. 647 755 773
- BAZTÁN BIDASOA  
T. 948 287 930
- DEL OLMO  
T. 948 692 381 / M. 616 996 821

### **ALSASUA**

- BAZTÁN BIDASOA  
T. 948 287 930

### **BURGUETE/BAZTAN/SANTESTEBAN**

- BAZTÁN BIDASOA  
948 287 930

### **VALLE DE ERRO**

- BAZTÁN BIDASOA  
T. 948 287 930

### **TUDELA**

- AMBULANCIAS MAIZ  
T. 902 12 21 80

### **TAFALLA**

- BAZTÁN BIDASOA  
T. 948 287 930

### **ESTELLA**

- BAZTÁN BIDASOA  
T. 948 287 930
- DEL OLMO  
T. 948 692 381 / M. 616 996 821

• **Para los casos amparados en contrato**



Teléfono coordinación de urgencias  
948 480 490

## CUADRO MÉDICO

---



## CUADRO MÉDICO

### PAMPLONA

#### URGENCIAS HOSPITALARIAS

---

**URGENCIAS CLÍNICA SAN MIGUEL (TODO NAVARRA)**

CLÍNICA SAN MIGUEL - CALLE BELOSO ALTO, 32

31006 PAMPLONA

948296000

**HORARIO DE VISITA**

24 Horas/ 365 días/año

Pedir hora

---

#### AMBULANCIA

---

**AMBULANCIAS/ SERVICIO COORDINACIÓN URGENCIAS**

31006 PAMPLONA

948480490

**HORARIO DE VISITA**

24 Horas/365 días/año

Pedir hora

---

#### MEDICINA GENERAL

---

**Dra. TERESA AÑORBE RODRIGUEZ (x)**

PZA. OBISPO IRURITA, 3-6° IZDA

31011 PAMPLONA

948260105

**HORARIO DE VISITA**

Pedir hora

---

**Dr. JUAN M<sup>a</sup> AÓS GURBINDO**

MANUEL IRIBARREN, 10 BAJO

31011 PAMPLONA

948170111

**HORARIO DE VISITA**

L a V 9 a 11

Pedir hora

---

**Dr. JAVIER BALDA JAÚREGUI**

CARLOS III. 39-1º

31004 PAMPLONA

948231177

**HORARIO DE VISITA**

L a V 9.30 a 13

Pedir hora

---

**Dr. MANUEL BELZUNEGUI OTANO**

PIO XII, 14-2º C

31008 PAMPLONA

948279348

**HORARIO DE VISITA**

L a V 10.30 a 13

Pedir hora

---



## CUADRO MÉDICO

---

**Dr. PEDRO ERDOZAIN VERGARA**

GARCÍA CASTAÑÓN, 2 - 1º DCHA.

31002 PAMPLONA

948210698

HORARIO DE VISITA

L a V 9 a 13

Pedir hora

---

**Dra. ASUNCIÓN ESQUIROZ LAUROBA**

SANCHO EL FUERTE, 49-1º

31007 PAMPLONA

948172833

HORARIO DE VISITA

L a V 10 a 12 M 16 a 17.30

Pedir hora

---

## PEDIATRÍA

---

**Dra. DIANA HERNÁNDEZ MORENO**

CLÍNICA SAN MIGUEL - CALLE BELOSO ALTO, 32

31006 PAMPLONA

948296111

HORARIO DE VISITA

L a V 9 a 20

Pedir hora

---

**Dra. MARTA MARTÍN IZQUIERDO**

CLÍNICA SAN MIGUEL - CALLE BELOSO ALTO 32

31006 PAMPLONA

948296111

HORARIO DE VISITA

L a V 9 a 20

Pedir hora

---

**Dra. GEORGINA MEDINA QUEVEDO**

CLÍNICA SAN MIGUEL - CALLE BELOSO ALTO 32

31006 PAMPLONA

948296111

HORARIO DE VISITA

L a V 9 a 20

Pedir hora

---

## ENFERMERÍA

---

**CLÍNICA KINÉTIKA**

AVENIDA PÍO XII, 19 BAJO

31008 PAMPLONA

948260772

HORARIO DE VISITA

Pedir hora

---

**CLÍNICA BALUARTE**

CALLE NAVAS DE TOLOSA, 3 BAJO

31002 PAMPLONA

848432293

HORARIO DE VISITA

Pedir hora



## CUADRO MÉDICO

### **PRACTICANTES CARLOS III**

AVDA. CARLOS III 39, 1º IZDA  
31004 PAMPLONA  
948231177

### **HORARIO DE VISITA**

L a V 10.30 a 13  
Pedir hora

### **CLÍNICA MONJARDÍN**

CALLE MONJARDÍN, 5 BAJO  
31004 PAMPLONA  
948238896

### **HORARIO DE VISITA**

L a D  
Pedir hora

## ALERGOLOGÍA

### **Dr. ALFREDO RESANO LIZALDRE**

CLÍNICA SAN MIGUEL - CALLE BELOSO ALTO 32  
31006 PAMPLONA  
948296111

### **HORARIO DE VISITA**

L a V 9 a 20  
Pedir hora

### **Dra. CATALINA VELA VIZCAÍNO**

AVDA. SANCHO EL FUERTE, 35 BAJO  
31008 PAMPLONA  
948252054

### **HORARIO DE VISITA**

L a V 8 a 20  
Pedir hora

## ANATOMÍA PATOLÓGICA

### **Dr. ANTONIO LÓPEZ UNZU**

CLÍNICA SAN MIGUEL - CALLE BELOSO ALTO 32  
31006 PAMPLONA  
948296111

### **HORARIO DE VISITA**

L a V 9 a 20  
Pedir hora

## ANGIOLOGÍA Y CIR. VASCULAR

### **Dr. VÍCTOR MORENO ORDOÑEZ**

CALLE MONASTERIO URDAX, 17-2º A  
31007 PAMPLONA  
948252292

### **HORARIO DE VISITA**

Pedir hora

### **Dr. GONZALO VILLA MARTÍN**

CLÍNICA SAN MIGUEL - CALLE BELOSO ALTO, 32  
31006 PAMPLONA  
948296111

### **HORARIO DE VISITA**

L a V 9 a 20  
Pedir hora





## CUADRO MÉDICO

### ANÁLISIS CLÍNICOS

---

**SERVICIO DE LABORATORIO CLÍNICA SAN MIGUEL**

CALLE BELOSO ALTO, 32

31006 PAMPLONA

948296000

HORARIO DE VISITA

L a V 9 a 20

Pedir hora

---

**Dra. MERCEDES MORENO GAZTAMBIDE**

CALLE SAN FERMÍN, 37

31003 PAMPLONA

948235241

HORARIO DE VISITA

L a V 8 a 14 y 16 a 19

Pedir hora

---

**LABORATORIO PILAR LARRAZ**

AVENIDA BAYONA, 24-1º B

31008 PAMPLONA

948198525

HORARIO DE VISITA

L a V 8 a 15 y 16 a 18

Pedir hora

### APARATO DIGESTIVO

---

**Dra. ANA CIAURRIZ MUNUCE**

CLÍNICA SAN MIGUEL - CALLE BELOSO ALTO, 32

31006 PAMPLONA

948296111

HORARIO DE VISITA

L a V 9 a 20

Pedir hora

---

**Dr. CARLOS SAIEH LIVANO**

CLÍNICA SAN MIGUEL - CALLE BELOSO ALTO, 32

31006 PAMPLONA

948296111

HORARIO DE VISITA

L a V 9 a 20

Pedir hora

### CARDIOLOGÍA

---

**Dr. ISAIAS CURIEL JORDÁN**

CLÍNICA SAN MIGUEL - CALLE BELOSO ALTO, 32

31006 PAMPLONA

948296111

HORARIO DE VISITA

L a V 9 a 20

Pedir hora

---

**Dr. ARGENIS FERNÁNDEZ**

CLÍNICA SAN MIGUEL - CALLE BELOSO ALTO, 32

31006 PAMPLONA

948296111

HORARIO DE VISITA

L a V 9 a 20

Pedir hora



## CUADRO MÉDICO

---

**Dr. BALTASAR LAINEZ PLUMED**

CLÍNICA SAN MIGUEL - CALLE BELOSO ALTO, 32  
31006 PAMPLONA  
948296111

**HORARIO DE VISITA**

L a V 9 a 20  
Pedir hora

---

### CIRUGÍA CARDIACA

---

**CLÍNICA UNIVERSIDAD DE NAVARRA**

PREVIA AUTORIZACIÓN DE IMQ - AVDA. PIO XII, 36  
31008 PAMPLONA  
948255400

**HORARIO DE VISITA**

Pedir hora

---

### CIRUGÍA GENERAL

---

**Dra. ANA AYESTARÁN AYESTARÁN**

CLÍNICA SAN MIGUEL - CALLE BELOSO ALTO, 32  
31006 PAMPLONA  
948296111

**HORARIO DE VISITA**

L a V 9 a 20  
Pedir hora

---

**Dr. IGNACIO POVEDA LASHERAS**

CLÍNICA SAN MIGUEL - CALLE BELOSO ALTO, 32  
31006 PAMPLONA  
948296111

**HORARIO DE VISITA**

L a V 9 a 20  
Pedir hora

---

**Dr. PABLO SORIANO GIL-ALBARELLOS**

CLÍNICA SAN MIGUEL - CALLE BELOSO ALTO, 32  
31006 PAMPLONA  
948296111

**HORARIO DE VISITA**

L a V 9 a 20  
Pedir hora

---

### CIRUGÍA MAXILOFACIAL

---

**SERVICIO CIRUGÍA MAXILOFACIAL CLÍNICA SAN MIGUEL**

CALLE BELOSO ALTO, 32  
31006 PAMPLONA  
948296111

**HORARIO DE VISITA**

Martes 17 a 19  
Pedir hora



## CUADRO MÉDICO

### CIRUGÍA PLÁSTICA/REPARADORA

---

**Dr. CARLOS COLÁS SAN JUAN**

CLÍNICA SAN MIGUEL - CALLE BELOSO ALTO, 32  
31006 PAMPLONA  
948296111

**HORARIO DE VISITA**

L a V 9 a 20  
Pedir hora

---

### CIRUGÍA TORÁCICA

---

**CLÍNICA UNIVERSIDAD DE NAVARRA**

PREVIA AUTORIZACIÓN DE IMQ - AVDA. PIO XII, 36  
31008 PAMPLONA  
948255400

**HORARIO DE VISITA**

Pedir hora

---

### DERMATOLOGÍA

---

**Dra. INMACULADA DOMÍNGUEZ FERNÁNDEZ**

CLÍNICA SAN MIGUEL - CALLE BELOSO ALTO, 32  
31006 PAMPLONA  
948296111

**HORARIO DE VISITA**

L a V 9 a 20  
Pedir hora

---

**Dra. MARJORIE FIORELLA VILLATE CABALLERO**

CLÍNICA SAN MIGUEL - CALLE BELOSO ALTO, 32  
31006 PAMPLONA  
948296111

**HORARIO DE VISITA**

L a V 9 a 20  
Pedir hora

---

### ECOGRAFÍAS

---

**SERVICIO RADIODIAGNÓSTICO CLÍNICA SAN MIGUEL**

CALLE BELOSO ALTO, 32  
31006 PAMPLONA  
948296110

**HORARIO DE VISITA**

L a V 9 a 20  
Pedir hora

---

### ENDOCRINOLOGÍA

---

**Dr. DARIO CARRILLO MENDIGAÑO**

CLÍNICA SAN MIGUEL - CALLE BELOSO ALTO, 32  
31006 PAMPLONA  
948296111

**HORARIO DE VISITA**

L a V 9 a 20  
Pedir hora

---



## CUADRO MÉDICO

### ENDOSCOPIAS DIGESTIVAS

---

**SERVICIO ENDOSCOPIAS CLÍNICA SAN MIGUEL**

CALLE BELOSO ALTO, 32

31006 PAMPLONA

948296110

HORARIO DE VISITA

L a V 9 a 20

Pedir hora

---

### ESTOMATOLOGÍA/ODONTOLOGÍA

---

**CLÍNICA DENTAL IMQ BAJA NAVARRA**

AVENIDA BAJA NAVARRA, 16 BAJO

31003 PAMPLONA

948786865

HORARIO DE VISITA

L a V 9 a 21

Pedir hora

---

**CLÍNICA DENTAL IMQ PÍO XII**

AVENIDA PÍO XII, 31 BAJO

31008 PAMPLONA

948786875

HORARIO DE VISITA

L a V 9 a 21

Pedir hora

---

### FISIOTERAPIA

---

**USUE ARAMBURO LECUMBERRI**

CLÍNICA SAN MIGUEL - CALLE BELOSO ALTO, 32

31006 PAMPLONA

948296118

HORARIO DE VISITA

L a V 9 a 20

Pedir hora

---

**MAITE CHANGO MARTORELL**

CLÍNICA SAN MIGUEL - CALLE BELOSO ALTO, 32

31006 PAMPLONA

948296118

HORARIO DE VISITA

L a V 9 a 20

Pedir hora

---

**NATALIA EMMANUEL NAVARRO**

CLÍNICA SAN MIGUEL - CALLE BELOSO ALTO, 32

31006 PAMPLONA

948296118

HORARIO DE VISITA

L a V 9 a 20

Pedir hora

---

**VIRGINIA ERICE REMÓN**

CLÍNICA SAN MIGUEL - CALLE BELOSO ALTO, 32

31006 PAMPLONA

948296118

HORARIO DE VISITA

L a V 9 a 20

Pedir hora



## CUADRO MÉDICO

---

<b>EIDER ESCUDERO CASANOVA</b> CLÍNICA SAN MIGUEL - CALLE BELOSO ALTO, 32 31006 PAMPLONA 948296118	HORARIO DE VISITA L a V 9 a 20 Pedir hora
<b>MADDI GARCÍA ZAZU</b> CLÍNICA SAN MIGUEL - CALLE BELOSO ALTO, 32 31006 PAMPLONA 948296118	HORARIO DE VISITA L a V 9 a 20 Pedir hora
<b>ALEJANDRO GONZÁLEZ VÁZQUEZ</b> CLÍNICA SAN MIGUEL - CALLE BELOSO ALTO, 32 31006 PAMPLONA 948296118	HORARIO DE VISITA L a V 9 a 20 Pedir hora
<b>IDOIA IGLESIAS MARTÍN</b> CLÍNICA SAN MIGUEL - CALLE BELOSO ALTO, 32 31006 PAMPLONA 948296118	HORARIO DE VISITA L a V 9 a 20 Pedir hora
<b>AINHOA IRALDE ARMENDARIZ</b> CLÍNICA SAN MIGUEL - CALLE BELOSO ALTO, 32 31006 PAMPLONA 9482961118	HORARIO DE VISITA L a V 9 a 20 Pedir hora
<b>VERA JIMÉNEZ ALCALDE</b> CLÍNICA SAN MIGUEL - CALLE BELOSO ALTO, 32 31006 PAMPLONA 948296118	HORARIO DE VISITA L a V 9 a 20 Pedir hora
<b>IKER MADDOZ BELAUZARÁN</b> CLÍNICA SAN MIGUEL - CALLE BELOSO ALTO, 32 31006 PAMPLONA 948296118	HORARIO DE VISITA L a V 9 a 20 Pedir hora
<b>ANA MARTÍNEZ ANTOÑANZAS</b> CLÍNICA SAN MIGUEL - CALLE BELOSO ALTO, 32 31006 PAMPLONA 948296118	HORARIO DE VISITA L a V 9 a 20 Pedir hora

---



## CUADRO MÉDICO

---

**EMILIYA NEVENOVA TRAMPOVA**

CLÍNICA SAN MIGUEL - CALLE BELOSO ALTO, 32  
31006 PAMPLONA  
948296118

HORARIO DE VISITA

L a V 9 a 20  
Pedir hora

---

**MIGUEL OSTIZ GARCHITORENA**

CLÍNICA SAN MIGUEL - CALLE BELOSO ALTO, 32  
31006 PAMPLONA  
948296118

HORARIO DE VISITA

L a V 9 a 20  
Pedir hora

---

**ANA MARÍA OYAGA ARISTU**

CLÍNICA SAN MIGUEL - CALLE BELOSO ALTO, 32  
31006 PAMPLONA  
948296118

HORARIO DE VISITA

L a V 9 a 20  
Pedir hora

---

**OIHANE PRIM AGUERREBERE**

CLÍNICA SAN MIGUEL - CALLE BELOSO ALTO, 32  
31006 PAMPLONA  
948296118

HORARIO DE VISITA

L a V 9 a 20  
Pedir hora

---

**INÉS PULIDO QUETGLAS**

CLÍNICA SAN MIGUEL - CALLE BELOSO ALTO, 32  
31006 PAMPLONA  
948296118

HORARIO DE VISITA

L a V 9 a 20  
Pedir hora

---

**ANALIA RICHARTE GARCIA**

CLÍNICA SAN MIGUEL - CALLE BELOSO ALTO, 32  
31006 PAMPLONA  
948296118

HORARIO DE VISITA

L a V 9 a 20  
Pedir hora

---

**SANDRA SAN MARTÍN ARAMENDÍA**

CLÍNICA SAN MIGUEL - CALLE BELOSO ALTO, 32  
31006 PAMPLONA  
948296118

HORARIO DE VISITA

L a V 9 a 20  
Pedir hora

---

**MAIALEN SATÓSTEGUI ASTRAIN**

CLÍNICA SAN MIGUEL - CALLE BELOSO ALTO, 32  
31006 PAMPLONA  
948296118

HORARIO DE VISITA

L a V 9 a 20  
Pedir hora

---



## CUADRO MÉDICO

### REBECA SEÑAS JIMENO

CLÍNICA SAN MIGUEL - CALLE BELOSO ALTO, 32  
31006 PAMPLONA  
948296118

### HORARIO DE VISITA

L a V 9 a 20  
Pedir hora

## HEMATOLOGÍA Y HEMOTERAPIA

### SERVICIO HEMATOLOGÍA CLÍNICA SAN MIGUEL

CALLE BELOSO ALTO, 32  
31006 PAMPLONA  
948296111

### HORARIO DE VISITA

L a V 9 a 20  
Pedir hora

## HEMODINÁMICA

### SERVICIO HEMODINÁMICA CLÍNICA SAN MIGUEL

CALLE BELOSO ALTO, 32  
31006 PAMPLONA  
948296111

### HORARIO DE VISITA

L a V 9 a 20  
Pedir hora

## LOGOPEDIA Y FONIATRÍA

### SILVIA CABASÉS HITA

CALLE SAN MIGUEL 7, 2º  
31001 PAMPLONA  
948210344

### HORARIO DE VISITA

Pedir hora

### CLÍNICA KINÉTIKA

AVENIDA PÍO XII, 19 BAJO  
31008 PAMPLONA  
948260772

### HORARIO DE VISITA

Pedir hora

### CLÍNICA MONJARDÍN

CALLE MONJARDÍN, 5 BAJO  
31004 PAMPLONA  
948238896

### HORARIO DE VISITA

Pedir hora



## CUADRO MÉDICO

### MAMOGRAFÍA

---

**SERVICIO RADIODIAGNÓSTICO CLÍNICA SAN MIGUEL**

CALLE BELOSO ALTO, 32

31006 PAMPLONA

948296110

**HORARIO DE VISITA**

L a V 9 a 20

Pedir hora

---

### MEDICINA INTERNA

---

**Dr. DIEGO FERNANDO AGUIAR CANO**

CLÍNICA SAN MIGUEL - CALLE BELOSO ALTO, 32

31006 PAMPLONA

948296111

**HORARIO DE VISITA**

L a V 9 a 20

Pedir hora

---

**Dra. CARLOTA JORDÁN IBORRA**

CLÍNICA SAN MIGUEL - CALLE BELOSO ALTO, 32

31006 PAMPLONA

948296111

**HORARIO DE VISITA**

L a V 9 a 20

Pedir hora

---

**Dra. GRISEL MEDINA MENDIETA**

CLÍNICA SAN MIGUEL - CALLE BELOSO ALTO, 32

31006 PAMPLONA

948296111

**HORARIO DE VISITA**

L a V 9 a 20

Pedir hora

---

**Dra. RAQUEL RODIL FRAILE**

CLÍNICA SAN MIGUEL - CALLE BELOSO ALTO, 32

31006 PAMPLONA

948296111

**HORARIO DE VISITA**

L a V 9 a 20

Pedir hora

---

### NEUMOLOGÍA

---

**SERVICIO NEUMOLOGÍA CLÍNICA SAN MIGUEL**

CALLE BELOSO ALTO, 32

31006 PAMPLONA

948296111

**HORARIO DE VISITA**

L a V 9 a 20

Pedir hora

---





## CUADRO MÉDICO

### NEUROCIRUGÍA

---

**SERVICIO NEUROCIRUGÍA CLÍNICA SAN MIGUEL**

CALLE BELOSO ALTO, 32

31006 PAMPLONA

948296111

HORARIO DE VISITA

L a V 9 a 20

Pedir hora

---

### NEUROFISIOLOGÍA CLÍNICA

---

**Dr. BORJA COCHO ARCHILES**

CLÍNICA SAN MIGUEL - CALLE BELOSO ALTO, 32

31006 PAMPLONA

948296111

HORARIO DE VISITA

L a V 9 a 20

Pedir hora

---

### NEUROLOGÍA

---

**Dra. BEATRIZ ECHEVESTE GONZÁLEZ**

CLÍNICA SAN MIGUEL - CALLE BELOSO ALTO, 32

31006 PAMPLONA

948296111

HORARIO DE VISITA

L a V 9 a 20

Pedir hora

---

**Dr. MANUEL MURIE FERNÁNDEZ**

CLÍNICA SAN MIGUEL - CALLE BELOSO ALTO, 32

31006 PAMPLONA

948296111

HORARIO DE VISITA

L a V 9 a 20

Pedir hora

---

**Dr. RAFAEL VALENTÍ AZCÁRATE**

CLÍNICA SAN MIGUEL - CALLE BELOSO ALTO, 32

31006 PAMPLONA

948296111

HORARIO DE VISITA

L a V 9 a 20

Pedir hora

---

### OBSTETRICIA Y GINECOLOGÍA

---

**Dr. RICARDO EZCURRA IRURE**

CLÍNICA SAN MIGUEL - CALLE BELOSO ALTO, 32

31006 PAMPLONA

948296111

HORARIO DE VISITA

L a V 9 a 20

Pedir hora

---



## CUADRO MÉDICO

---

**Dra. ANA GARCÍA JIMÉNEZ**

CLÍNICA SAN MIGUEL - CALLE BELOSO ALTO, 32  
31006 PAMPLONA  
948296111

HORARIO DE VISITA

L a V 9 a 20  
Pedir hora

---

**Dr. DAVID PINTADO VERA**

CLÍNICA SAN MIGUEL - CALLE BELOSO ALTO, 32  
31006 PAMPLONA  
948296111

HORARIO DE VISITA

L a V 9 a 20  
Pedir hora

---

**Dra. IMELDA LECUMBERRI ÚRIZ**

CALLE CIPRIANO OLASO, 8 BAJO  
31004 PAMPLONA  
948221311

HORARIO DE VISITA

Pedir hora

---

## OFTALMOLOGÍA

---

**Dra. LUISA FERNANDA GIRALDO AGUDELO**

CLÍNICA SAN MIGUEL - CALLE BELOSO ALTO, 32  
31006 PAMPLONA  
948296111

HORARIO DE VISITA

L a V 9 a 20  
Pedir hora

---

**Dra. BEATRIZ LARRAÑETA AYESTARÁN**

CLÍNICA SAN MIGUEL - CALLE BELOSO ALTO 32  
31006 PAMPLONA  
948296111

HORARIO DE VISITA

L a V 9 a 20  
Pedir hora

---

**Dra. CLAUDIA PACILLO GAGLIARDI**

CLÍNICA SAN MIGUEL - CALLE BELOSO ALTO, 32  
31006 PAMPLONA  
948296111

HORARIO DE VISITA

L a V 9 a 20  
Pedir hora

---

**Dr. JOSÉ ANDONEGUI NAVARRO**

CLÍNICA SAN MIGUEL - CALLE BELOSO ALTO, 32  
31006 PAMPLONA  
948296111

HORARIO DE VISITA

L a V 9 a 20  
Pedir hora

---

**Dr. ARNALDO BELZUNCE MANTEROLA**

CLÍNICA OCUDERMIC - CALLE ITURRAMA, 60 TRASERA BAJO  
31007 PAMPLONA  
948250712

HORARIO DE VISITA

Pedir hora



## CUADRO MÉDICO

---

**Dr. ANTONIO J. HERNÁNDEZ RODRÍGUEZ**

OFTAL-LASSER NAVARRA - AVDA. BAYONA, 24 BAJO

31008 PAMPLONA

948265865

HORARIO DE VISITA

L a V 9 a 13.30 y 16 a 19

Pedir hora

---

### ONCOLOGÍA MÉDICA

---

**SERVICIO DE ONCOLOGÍA CLÍNICA SAN MIGUEL**

CALLE BELOSO ALTO, 32

31006 PAMPLONA

948296111

HORARIO DE VISITA

L a V 9 a 20

Pedir hora

---

### ORTOPANTOMOGRFÍA

---

**CLÍNICA DENTAL IMQ BAJA NAVARRA**

AVENIDA BAJA NAVARRA, 16 BAJO

31004 PAMPLONA

948786865

HORARIO DE VISITA

L a V 9 a 21

Pedir hora

---

**CLÍNICA DENTAL IMQ PÍO XII**

AVENIDA PÍO XII, 31 BAJO

31008 PAMPLONA

948786875

HORARIO DE VISITA

L a V 9 a 21

Pedir hora

---

### OTORRINOLARINGOLOGÍA

---

**Dr. OSCAR BIURRUN UNZUE**

CALLE ITURRAMA, 28 BAJO

31007 PAMPLONA

948074050

HORARIO DE VISITA

X, J y V 10 a 13.30 y 17 a 20

Pedir hora

---

**Dr. ANA MACAYA MARTÍNEZ**

CLÍNICA SAN MIGUEL - CALLE BELOSO ALTO, 32

31006 PAMPLONA

948296111

HORARIO DE VISITA

L a V 9 a 20

Pedir hora

---

**Dr. JOSÉ ZUBICARAY UGARTECHE**

CLÍNICA SAN MIGUEL - CALLE BELOSO ALTO, 32

31006 PAMPLONA

948296111

HORARIO DE VISITA

L a V 9 a 20

Pedir hora



## CUADRO MÉDICO

### PODOLOGÍA

---

**CLÍNICA PODOACTIVA PAMPLONA**

CALLE TAFALLA, 29  
31003 PAMPLONA  
948244601

HORARIO DE VISITA

L a V 9 a 20  
Pedir hora

---

**CLÍNICA BALUARTE**

CALLE NAVAS DE TOLOSA, 3 BAJO  
31002 PAMPLONA  
848432293

HORARIO DE VISITA

L a V 9 a 13 y 16 a 20  
Pedir hora

---

**OLAIA BENTO DE MIGUEL**

CALLE SANGÜESA, 4 - 3B  
31003 PAMPLONA  
653151996

HORARIO DE VISITA

Pedir hora

---

**CLÍNICA KINÉTIKA**

AVENIDA PÍO XII, 19 BAJO  
31008 PAMPLONA  
948260772

HORARIO DE VISITA

Pedir hora

---

**CLÍNICA MONJARDÍN**

CALLE DE MONJARDIN, 5 BAJO  
31006 PAMPLONA  
948238896

HORARIO DE VISITA

Pedir hora

### PSICOLOGÍA

---

**MILAGROS IMIRIZALDU PANDILLA**

CLÍNICA PSIQUIÁTRICA PADRE MENNI - JOAQUÍN BEUNZA, 45  
31011 PAMPLONA  
948136737

HORARIO DE VISITA

Pedir hora

### PSIQUIATRÍA

---

**Dra. MARTA AZNAR LAFONT**

CLÍNICA PSIQUIÁTRICA PADRE MENNI - JOAQUÍN BEUNZA, 45  
31014 PAMPLONA  
948136737

HORARIO DE VISITA

Pedir hora



## CUADRO MÉDICO

---

**Dr. PABLO MORENO FLORES**

CLÍNICA PSIQUIÁTRICA PADRE MENNI - JOAQUIN BEUNZA, 45  
31014 PAMPLONA  
948136737

HORARIO DE VISITA

Pedir hora

---

**Dra. NATALIA ÁVILA GUTIÉRREZ**

CLÍNICA PSIQUIÁTRICA PADRE MENNI - JOAQUIN BEUNZA, 45  
31014 PAMPLONA  
948136737

HORARIO DE VISITA

Pedir hora

---

## RADIOLOGÍA

---

**SERVICIO RADIODIAGNÓSTICO CLÍNICA SAN MIGUEL**

CALLE BELOSO ALTO, 32  
31006 PAMPLONA  
948296110

HORARIO DE VISITA

L a V 9 a 20

Pedir hora

---

## REHABILITACIÓN

---

**Dr. ROBERT VALLCARNERA BAYO**

CLÍNICA SAN MIGUEL - CALLE BELOSO ALTO, 32  
31006 PAMPLONA  
948296118

HORARIO DE VISITA

L a V 9 a 20

Pedir hora

---

**Dra. LAURA VILCHEZ PINASCO**

CLÍNICA SAN MIGUEL - CALLE BELOSO ALTO, 32  
31006 PAMPLONA  
948296118

HORARIO DE VISITA

L a V 9 a 20

Pedir hora

---

## RESONANCIA MAGNÉTICA

---

**SERVICIO DIAGNÓSTICO POR IMAGEN**

CLÍNICA SAN MIGUEL - CALLE BELOSO ALTO, 32  
31006 PAMPLONA  
948296110

HORARIO DE VISITA

L a V 9 a 20

Pedir hora



## CUADRO MÉDICO

### REUMATOLOGÍA

---

**Dr. MIGUEL MEDINA MALONE**

CALLE MONASTERIO DE URDAX, 14

31011 PAMPLONA

634311981

HORARIO DE VISITA

L a V por la tarde

Pedir hora

---

**SERVICIO REUMATOLOGÍA CLÍNICA SAN MIGUEL**

CALLE BELOSO ALTO, 32

31006 PAMPLONA

948296111

HORARIO DE VISITA

L a V 9 a 20

Pedir hora

### T.A.C.

---

**SERVICIO DIAGNÓSTICO POR IMAGEN**

CLÍNICA SAN MIGUEL - CALLE BELOSO ALTO, 32

31006 PAMPLONA

948296110

HORARIO DE VISITA

L a V 9 a 20

Pedir hora

### TRAUMATOLOGÍA

---

**Dr. JESÚS ALFARO ADRIÁN**

CLÍNICA SAN MIGUEL - CALLE BELOSO ALTO, 32

31006 PAMPLONA

948296111

HORARIO DE VISITA

L a V 9 a 20

Pedir hora

---

**Dr. JOSÉ LUIS BARROSO DÍAZ**

CLÍNICA SAN MIGUEL - CALLE BELOSO ALTO, 32

31006 PAMPLONA

948296111

HORARIO DE VISITA

L a V 9 a 20

Pedir hora

---

**Dr. SEBASTIÁN CRUZ MORANDE**

CLÍNICA SAN MIGUEL - CALLE BELOSO ALTO, 32

31006 PAMPLONA

948296111

HORARIO DE VISITA

L a V 9 a 20

Pedir hora

---

**Dr. RICARDO ESCRIBANO REY**

CLÍNICA SAN MIGUEL - CALLE BELOSO ALTO, 32

31006 PAMPLONA

948296111

HORARIO DE VISITA

L a V 9 a 20

Pedir hora



## CUADRO MÉDICO

---

**Dr. FERNANDO JUANES DEL VALLE**

CLÍNICA SAN MIGUEL - CALLE BELOSO ALTO, 32  
31006 PAMPLONA  
948296111

HORARIO DE VISITA

L a V 9 a 20  
Pedir hora

---

**Dra. MARTA MARTÍNEZ CALVO**

CLÍNICA SAN MIGUEL - CALLE BELOSO ALTO, 32  
31006 PAMPLONA  
948296111

HORARIO DE VISITA

L a V 9 a 20  
Pedir hora

---

**Dr. LUIS RIERA ÁLVAREZ**

CLÍNICA SAN MIGUEL - CALLE BELOSO ALTO, 32  
31006 PAMPLONA  
948296111

HORARIO DE VISITA

L a V 9 a 20  
Pedir hora

---

## UROLOGÍA

---

**Dr. HENRY MEDINA QUEVEDO**

CLÍNICA SAN MIGUEL - CALLE BELOSO ALTO, 32  
31006 PAMPLONA  
948296111

HORARIO DE VISITA

L a V 9 a 20  
Pedir hora

---

**Dr. MIGUEL ÁNGEL PINÓS PAUL**

CLÍNICA SAN MIGUEL - CALLE BELOSO ALTO, 32  
31006 PAMPLONA  
948296111

HORARIO DE VISITA

L a V 9 a 20  
Pedir hora

---



## CUADRO MÉDICO

### BARAÑAIN

#### AMBULANCIA

---

**AMBULANCIAS/ SERVICIO COORDINACIÓN URGENCIAS**

31010 BARAÑAIN  
948480490

HORARIO DE VISITA  
24 Horas/ 365 días/ año  
Pedir hora

---

#### MEDICINA GENERAL

---

**Dra. CONCEPCIÓN MÉRIDA GONZÁLEZ**

CALLE MILUZE, 12 BAJO  
31010 BARAÑAIN  
629843226

HORARIO DE VISITA  
L a V 9.30 a 11  
Pedir hora

---

#### ENFERMERÍA

---

**CLÍNICA KINÉTIKA**

AVENIDA PÍO XII, 19 BAJO  
31010 BARAÑAIN  
948260772

HORARIO DE VISITA  
L a D  
Pedir hora

---

#### PODOLOGÍA

---

**IÑIGO GONZÁLEZ ROMERO**

AVENIDA COMERCIAL, 31 BAJO  
31010 BARAÑAIN  
654080312

HORARIO DE VISITA  
L a V 9 a 14 y 16 a 20  
Pedir hora

---





## **BERA/VERA DE BIDASOA**

### **FISIOTERAPIA**

---

**REGINA TOLOSA ECHEPARE**

CENTRO REHABILITACIÓN PRIM - CALLE SAN ESTEBAN, 17

31780 BERA/VERA DE BIDASOA

948625206

---

**HORARIO DE VISITA**

Pedir hora



## CUADRO MÉDICO

### BURLADA

#### AMBULANCIA

---

**AMBULANCIAS/ SERVICIO COORDINACIÓN URGENCIAS****HORARIO DE VISITA**

31600 BURLADA

24 Horas/365 días/año

948480490

Pedir hora

---

#### MEDICINA GENERAL

**Dr. ÓSCAR LABAT ARTAJO****HORARIO DE VISITA**

CONSULTORIO BURLADA IMQ - PLAZA EZCABAZABAL, 15 ENTR. A

L a V 16 a 17

31600 BURLADA

Pedir hora

948130384

---

#### ENFERMERÍA

---

**SERVICIO ENFERMERÍA CONSULTORIO BURLADA IMQ****HORARIO DE VISITA**

PLAZA EZCABAZABAL, 15 ENT. A

L a V 12.15 a 13

31600 BURLADA

Pedir hora

948130384



## CUADRO MÉDICO

### ESTELLA

#### AMBULANCIA

---

**AMBULANCIAS/ SERVICIO COORDINACIÓN URGENCIAS****HORARIO DE VISITA**

31200 ESTELLA  
948480490

24 Horas/365 días/año  
Pedir hora

---

#### MEDICINA GENERAL

---

**CONSULTORIO IMQ ESTELLA****HORARIO DE VISITA**

CALLEJA DE LOS TOROS, 11 BAJO  
31200 ESTELLA  
948546744

L a V 9 a 13  
Pedir hora

---

#### PEDIATRÍA

---

**CONSULTORIO IMQ ESTELLA****HORARIO DE VISITA**

CALLEJA DE LOS TOROS, 11 BAJO  
31200 ESTELLA  
948546744

L a V 9 a 13  
Pedir hora

---

#### ENFERMERÍA

---

**SERVICIO DE ENFERMERÍA CONSULTORIO IMQ ESTELLA****HORARIO DE VISITA**

CALLEJA DE LOS TOROS, 11 BAJO  
31200 ESTELLA  
948546744

Pedir hora

---

#### ANÁLISIS CLÍNICOS

---

**CONSULTORIO IMQ ESTELLA****HORARIO DE VISITA**

CALLEJA DE LOS TOROS, 11 BAJO  
31200 ESTELLA  
948546744

M 9 a 10  
Pedir hora

---



---

## ESTOMATOLOGÍA/ODONTOLOGÍA

---

**Dr. PABLO HERCE RODRÍGUEZ**

PASEO DE LA INMACULADA, 70-1ªA

31200 ESTELLA

948552437

HORARIO DE VISITA

Pedir hora

---

## FISIOTERAPIA

---

**CENTRO MÉDICO FISIOS**

PALACIO DE LUQUIN - Mº DE IRANZU, S/N

31200 ESTELLA

948551562

HORARIO DE VISITA

Pedir hora

---



## **PERALTA**

### **ESTOMATOLOGÍA/ODONTOLOGÍA**

---

**Dra. ADRIANA CLERIÓN PUGLIESE**

AVENIDA DE LA PAZ, 2 TRASERA 1ª IZDA

31350 PERALTA

948751305

---

**HORARIO DE VISITA**

Pedir hora



## **SAN ADRIAN**

### **ANÁLISIS CLÍNICOS**

---

**Dr. ERNESTO MADORRÁN SAENZ**

CARRETERA DE ESTELLA, 18 BAJO

31570 SAN ADRIAN

627583241

HORARIO DE VISITA

Pedir hora

---

### **DERMATOLOGÍA**

---

**Dr. JULIO DEL OLMO LÓPEZ**

CLÍNICA DERMATOLÓGICA DR. DEL OLMO. CALLE SANTA GEMA 56

31570 SAN ADRIAN

948696169

HORARIO DE VISITA

Pedir hora



## **SANGUESA**

### **ESTOMATOLOGÍA/ODONTOLOGÍA**

---

**Dr. JESÚS ANGEL ARBONIÉS LERANOS**

PLAZA LOS ARCOS, 8

31400 SANGUESA

948870346

**HORARIO DE VISITA**

L a V 9 a 13 y 16.30 a 19

Pedir hora

---



## TAFALLA

### ESTOMATOLOGÍA/ODONTOLOGÍA

---

**Dr. JOSÉ M<sup>a</sup> BORRÁS AMBLAR**

DIPUTACION FORAL, 2-2º C Y D

31300 TAFALLA

948702057

HORARIO DE VISITA

Pedir hora

---

**Dra. PILAR SADA GARRALDA**

DIPUTACIÓN FORAL, 2-2º C Y D

31300 TAFALLA

948702057

HORARIO DE VISITA

Pedir hora

### FISIOTERAPIA

---

**JOSÉ ANTONIO ZUAZU AYESA**

CALLE BENEGORRI S/N

31300 TAFALLA

948755080

HORARIO DE VISITA

Pedir hora





## TUDELA

### URGENCIAS HOSPITALARIAS

---

<b>URGENCIAS CLÍNICA SAN MIGUEL TUDELA</b> CLÍNICA SAN MIGUEL TUDELA - PASEO CAPUCHINAS, 25 31500 TUDELA 948402000	<b>HORARIO DE VISITA</b> L a V 8.30 a 21 Pedir hora
---	---

---

### AMBULANCIA

---

<b>AMBULANCIAS/ SERVICIO COORDINACIÓN URGENCIAS</b>  31500 TUDELA 948480490	<b>HORARIO DE VISITA</b> 24 Horas/ 365 días/ año Pedir hora
--	---

---

### MEDICINA GENERAL

---

<b>Dr. JUAN CARLOS ESCALADA GONZÁLEZ</b> CLÍNICA SAN MIGUEL TUDELA - PASEO CAPUCHINAS, 25 31500 TUDELA 948402000	<b>HORARIO DE VISITA</b> L a V 8.30 a 21 Pedir hora
---	---

---

<b>Dra. CONCEPCIÓN NACENTA BENEDET</b> CLÍNICA SAN MIGUEL TUDELA - PASEO CAPUCHINAS, 25 31500 TUDELA 948402000	<b>HORARIO DE VISITA</b> L a V 8.30 a 21 Pedir hora
---	---

---

### PEDIATRÍA

---

<b>Dr. FAUSTINO SÁNCHEZ MIRAMÓN</b> CLÍNICA SAN MIGUEL TUDELA - PASEO CAPUCHINAS, 25 31500 TUDELA 948402000	<b>HORARIO DE VISITA</b> L a V 8.30 a 21 Pedir hora
--	---

---

<b>Dra. DIANA HERNÁNDEZ MORENO</b> SERVICIO PEDIATRÍA Y PUERICULTURA CLÍNICA SAN MIGUEL TUDELA 31500 TUDELA 948402000	<b>HORARIO DE VISITA</b> L a V 8.30 a 21 Pedir hora
--	---

---



## CUADRO MÉDICO

---

**Dra. MARTA MARTÍN IZQUIERDO**

SERVICIO PEDIATRÍA Y PUERICULTURA CLÍNICA SAN MIGUEL TUDELA

31500 TUDELA

948402000

HORARIO DE VISITA

L a V 8.30 a 21

Pedir hora

---

**Dra. GEORGINA MEDINA QUEVEDO**

SERVICIO PEDIATRÍA Y PUERICULTURA CLÍNICA SAN MIGUEL TUDELA

31500 TUDELA

948402000

HORARIO DE VISITA

L a V de 8.30 a 21

Pedir hora

---

**ENFERMERÍA**

---

**RAQUEL ESCRIBANO ORTEGA**

CLÍNICA SAN MIGUEL TUDELA - PASEO CAPUCHINAS, 25

31500 TUDELA

948402000

HORARIO DE VISITA

L a V 8.30 a 21

Pedir hora

---

**SARA ZANOVELLO CANTERO**

CLÍNICA SAN MIGUEL TUDELA - PASEO CAPUCHINAS, 25

31500 TUDELA

948402000

HORARIO DE VISITA

L a V 8.30 a 21

Pedir hora

---

**ALERGOLOGÍA**

---

**Dr. ALFREDO RESANO LIZALDRE**

CLÍNICA SAN MIGUEL TUDELA - PASEO CAPUCHINAS, 25

31500 TUDELA

948402000

HORARIO DE VISITA

L a V 8.30 a 21

Pedir hora

---

**ANÁLISIS CLÍNICOS**

---

**SERVICIO DE ANÁLISIS CLÍNICA SAN MIGUEL**

CLÍNICA SAN MIGUEL TUDELA - PASEO CAPUCHINAS, 25

31500 TUDELA

948402000

HORARIO DE VISITA

L a V 8.30 a 21

Pedir hora

---

**CLÍNICA DENTAL IMQ TUDELA**

AVENIDA ZARAGOZA, 26

31500 TUDELA

948825820

HORARIO DE VISITA

X y V (Llamada previa)

Pedir hora



## CUADRO MÉDICO

### APARATO DIGESTIVO

---

**Dra. ANA CIAURRIZ MUNUCE**

CLÍNICA SAN MIGUEL TUDELA - PASEO CAPUCHINAS, 25  
31500 TUDELA  
948402000

**HORARIO DE VISITA**

L a V 8.30 a 21  
Pedir hora

---

**Dr. CARLOS SAIEH LIVANO**

CLÍNICA SAN MIGUEL TUDELA - PASEO CAPUCHINAS, 25  
31500 TUDELA  
948402000

**HORARIO DE VISITA**

L a V 8.30 a 21  
Pedir hora

---

### CARDIOLOGÍA

---

**Dr. ALEJANDRO ROS SATRÚSTEGUI**

CLÍNICA SAN MIGUEL TUDELA - PASEO CAPUCHINAS, 25  
31500 TUDELA  
948402000

**HORARIO DE VISITA**

L a V 8.30 a 21  
Pedir hora

---

**Dr. ISAIAS CUIRIEL JORDÁN**

CLÍNICA SAN MIGUEL TUDELA - PASEO CAPUCHINAS, 25  
31500 TUDELA  
948402000

**HORARIO DE VISITA**

L a V 8.30 a 21  
Pedir hora

---

**Dr. BALTASAR LAINEZ PLUMED**

CLÍNICA SAN MIGUEL TUDELA - PASEO CAPUCHINAS, 25  
31500 TUDELA  
948402000

**HORARIO DE VISITA**

L a V 8.30 a 21  
Pedir hora

---

### DERMATOLOGÍA

---

**Dr. SERGIO HERNÁNDEZ OSTIZ**

CLÍNICA SAN MIGUEL TUDELA - PASEO CAPUCHINAS, 25  
31500 TUDELA  
948402000

**HORARIO DE VISITA**

L a V 8.30 a 21  
Pedir hora

---

**Dra. INMACULADA DOMÍNGUEZ FERNÁNDEZ**

SERVICIO DE DERMATOLOGÍA CLÍNICA SAN MIGUEL  
31500 TUDELA  
948402000

**HORARIO DE VISITA**

L a V 8.30 a 21  
Pedir hora

---



## CUADRO MÉDICO

### **Dra. MARJORIE FIORELLA VILLATE CABALLERO**

SERVICIO DE DERMATOLOGÍA CLÍNICA SAN MIGUEL

31500 TUDELA

948402000

HORARIO DE VISITA

L a V 8.30 a 21

Pedir hora

## ECOGRAFÍAS

### **SERVICIO RADIODIAGNÓSTICO CLÍNICA SAN MIGUEL**

PASEO CAPUCHINAS, 25

31500 TUDELA

948402000

HORARIO DE VISITA

L a V 8.30 a 21

Pedir hora

## ENDOCRINOLOGÍA

### **Dr. DARIO CARRILLO MENDIGAÑO**

CLÍNICA SAN MIGUEL TUDELA - PASEO CAPUCHINAS, 25

31500 TUDELA

948402000

HORARIO DE VISITA

L a V 8.30 a 21

Pedir hora

## ESTOMATOLOGÍA/ODONTOLOGÍA

### **CLÍNICA DENTAL IMQ TUDELA**

AVENIDA ZARAGOZA, 26

31500 TUDELA

948841400

HORARIO DE VISITA

L a V 9 a 21

Pedir hora

## FISIOTERAPIA

### **CRISTINA CASTEL RUIZ LALINDE**

CLÍNICA SAN MIGUEL TUDELA - PASEO CAPUCHINAS, 25

31500 TUDELA

948402000

HORARIO DE VISITA

L a V 8.30 a 21

Pedir hora

### **JESÚS LITAGO CUNCHILLOS**

CLÍNICA SAN MIGUEL TUDELA - PASEO CAPUCHINAS, 25

31500 TUDELA

948402000

HORARIO DE VISITA

L a V 8.30 a 21

Pedir hora



## CUADRO MÉDICO

### **PABLO PALACIOS CASTAÑO**

CLÍNICA SAN MIGUEL TUDELA - PASEO CAPUCHINAS, 25  
31500 TUDELA  
948402000

### HORARIO DE VISITA

L a V 8.30 a 21  
Pedir hora

## LOGOPEDIA Y FONIATRÍA

### **PATRICIA BARRERAS VISO**

CETRIM - CALLE FERNANDO REMACHA 4, 2  
31500 TUDELA  
948824811

### HORARIO DE VISITA

Pedir hora

## MAMOGRAFÍA

### **SERVICIO RADIODIAGNÓSTICO CLÍNICA SAN MIGUEL**

PASEO CAPUCHINAS, 25  
31500 TUDELA  
948402000

### HORARIO DE VISITA

L a V 8.30 a 21  
Pedir hora

## OBSTETRICIA Y GINECOLOGÍA

### **Dr. RICARDO EZCURRA IRURE**

CLÍNICA SAN MIGUEL TUDELA - PASEO CAPUCHINAS, 25  
31500 TUDELA  
948402000

### HORARIO DE VISITA

L a V 8.30 a 21  
Pedir hora

### **Dra. ANA GARCÍA JIMÉNEZ**

CLÍNICA SAN MIGUEL TUDELA - PASEO CAPUCHINAS, 25  
31500 TUDELA  
948402000

### HORARIO DE VISITA

L a V 8.30 a 21  
Pedir hora

### **Dr. DAVID PINTADO VERA**

CLÍNICA SAN MIGUEL TUDELA - PASEO CAPUCHINAS, 25  
31500 TUDELA  
948402000

### HORARIO DE VISITA

L a V 8.30 a 21  
Pedir hora



## CUADRO MÉDICO

### OFTALMOLOGÍA

---

**Dra. M<sup>a</sup> DOLORES MORRÁS SAGASETA**

CLÍNICA SAN MIGUEL TUDELA - PASEO CAPUCHINAS, 25  
31500 TUDELA  
948402000

**HORARIO DE VISITA**

L a V 8.30 a 21  
Pedir hora

---

**Dra. LUISA FERNANDA GIRALDO AGUDELO**

CLÍNICA SAN MIGUEL TUDELA - PASEO CAPUCHINAS, 25  
31500 TUDELA  
948402000

**HORARIO DE VISITA**

L a V 8.30 a 21  
Pedir hora

---

**Dra. BEATRIZ LARRAÑETA AYESTARÁN**

CLÍNICA SAN MIGUEL TUDELA - PASEO CAPUCHINAS, 25  
31500 TUDELA  
948402000

**HORARIO DE VISITA**

L a V 8.30 a 21  
Pedir hora

---

**Dra. CLAUDIA PACILLO GAGLIARDI**

CLÍNICA SAN MIGUEL TUDELA - PASEO CAPUCHINAS, 25  
31500 TUDELA  
948402000

**HORARIO DE VISITA**

L a V 8.30 a 21  
Pedir hora

### ORTOPANTOMOGRAFÍA

---

**CLÍNICA DENTAL IMQ TUDELA**

AVENIDA ZARAGOZA, 26 BAJO  
31500 TUDELA  
948841400

**HORARIO DE VISITA**

L a V 9 a 21  
Pedir hora

### OTORRINOLARINGOLOGÍA

---

**Dr. JOSÉ ZUBICARAY UGARTECHE**

CLÍNICA SAN MIGUEL TUDELA - PASEO CAPUCHINAS, 25  
31500 TUDELA  
948402000

**HORARIO DE VISITA**

L a V 8.30 a 21  
Pedir hora



## CUADRO MÉDICO

### PODOLOGÍA

**M<sup>a</sup> CARMEN MÁRQUEZ JIMÉNEZ**

MEDIFIS - AVENIDA SANTA ANA, 3

31500 TUDELA

676407171

HORARIO DE VISITA

Pedir hora

### PULMÓN Y CORAZÓN

**Dr. ALEJANDRO ROS SATRÚSTEGUI**

CLÍNICA SAN MIGUEL TUDELA - PASEO CAPUCHINAS, 25

31500 TUDELA

948402000

HORARIO DE VISITA

L a V 8.30 a 21

Pedir hora

### RADIOLOGÍA

**SERVICIO RADIODIAGNÓSTICO CLÍNICA SAN MIGUEL**

PASEO CAPUCHINAS, 25

31500 TUDELA

948402000

HORARIO DE VISITA

L a V 8.30 a 21

Pedir hora

### REHABILITACIÓN

**Dr. ROBERT VALLCARNERA BAYO**

CLÍNICA SAN MIGUEL TUDELA - PASEO CAPUCHINAS, 25

31500 TUDELA

948402000

HORARIO DE VISITA

L a V 8.30 a 21

Pedir hora

**Dra. LAURA VILCHEZ PINASCO**

CLÍNICA SAN MIGUEL TUDELA - PASEO CAPUCHINAS, 25

31500 TUDELA

948402000

HORARIO DE VISITA

L a V 8.30 a 21

Pedir hora

### RESONANCIA MAGNÉTICA

**SERVICIO DIAGNÓSTICO POR IMAGEN**

CLÍNICA SAN MIGUEL TUDELA - PASEO CAPUCHINAS, 25

31500 TUDELA

948402000

HORARIO DE VISITA

L a V 8.30 a 21

Pedir hora



## TRAUMATOLOGÍA

---

**Dr. JESÚS ALFARO ADRIÁN**

CLÍNICA SAN MIGUEL TUDELA - PASEO CAPUCHINAS, 25  
31500 TUDELA  
948402000

HORARIO DE VISITA

L a V 8.30 a 21

Pedir hora

---

**Dr. JOSÉ LUIS BARROSO DÍAZ**

CLÍNICA SAN MIGUEL TUDELA - PASEO CAPUCHINAS, 25  
31500 TUDELA  
948402000

HORARIO DE VISITA

L a V 8.30 a 21

Pedir hora

---

**Dr. SEBASTIÁN CRUZ MORANDE**

CLÍNICA SAN MIGUEL TUDELA - PASEO CAPUCHINAS, 25  
31500 TUDELA  
948402000

HORARIO DE VISITA

L a V 8.30 a 21

Pedir hora

---

**Dr. RICARDO ESCRIBANO REY**

CLÍNICA SAN MIGUEL TUDELA - PASEO CAPUCHINAS, 25  
31500 TUDELA  
948402000

HORARIO DE VISITA

L a V 8.30 a 21

Pedir hora

---

**Dr. FERNANDO JUANES DEL VALLE**

CLÍNICA SAN MIGUEL TUDELA - PASEO CAPUCHINAS, 25  
31500 TUDELA  
948402000

HORARIO DE VISITA

L a V 8.30 a 21

Pedir hora

---

**Dra. MARTA MARTÍNEZ CALVO**

CLÍNICA SAN MIGUEL TUDELA - PASEO CAPUCHINAS, 25  
31500 TUDELA  
948402000

HORARIO DE VISITA

L a V 8.30 a 21

Pedir hora

---

**Dr. LUIS RIERA ÁLVAREZ**

CLÍNICA SAN MIGUEL TUDELA - PASEO CAPUCHINAS, 25  
31500 TUDELA  
948402000

HORARIO DE VISITA

L a V 8.30 a 21

Pedir hora





---

## **UROLOGÍA**

---

**Dr. HENRY MEDINA QUEVEDO**

CLÍNICA SAN MIGUEL TUDELA - PASEO CAPUCHINAS, 25

31500 TUDELA

948402000

**HORARIO DE VISITA**

L a V 8.30 a 21

Pedir hora

---



Teléfono coordinación de urgencias  
948 480 490

---

## RED NACIONAL DE LA ENTIDAD



## RED NACIONAL DE LA ENTIDAD

### ALBACETE

02003

- Paseo Padre Simón Abril, 3-4  
T. 967 551 482 - F. 967 505 807

### AGENCIAS LOCALES

- ALBACETE 02005  
Baños, 60  
T. 967 739 083
- VILLAROBLEDO 02600  
Santa Clara, 10  
T. 967 706 992

### ALICANTE

03002

- Díaz Moreu, 4  
T. 919 911 991 - F. 919 912 555

### SUBDELEGACIONES

- DENIA 03700  
Ramón y Cajal, 30  
T. 965 782 380
- ORIHUELA 03300  
Avda. de Teodomiro, 42  
T. 965 305 666

### AGENCIAS LOCALES

- ELCHE 03201  
Lope de Vega, 29 bajo  
T. 966 665 280
- BENIDORM 03501  
Avda. Agüera, 1,  
T. 965 859 721
- DENIA 03700  
Sandunga, 51 bajo  
T. 637 049 244
- IBI 03440  
Comunidad Valenciana, 4,  
T. 965 553 779

- PLAYA DE SAN JUAN 03540  
Avda. Ansaldo, 3 Local 6  
T. 675 768 077
- TORREVIEJA 03181  
Ronda César Cánovas, 12 - bajo 16  
T. 965 708 404 - 966 703 398
- SAN JUAN DE ALICANTE 03550  
Carrer del Mercat, 7 - bajo  
T. 865 710 758
- SAN VICENTE DEL RASPEIG 03690  
Avda. Ancla de Castelar, 88 local Dcha.  
T. 966 575 552

### ALMERÍA

04005

- Avda. Federico  
García Lorca, 50  
T. 919 911 999

### AGENCIAS LOCALES

- ALMERÍA 04009  
Avda. Médico Pérez Company, 15  
T. 919 911 999
- EL EJIDO 04700  
Avda. Nicolás Salmerón, 4  
T. 950 483 242
- HUERCAL DE OVERA 04600  
MONJAS, 3  
T. 950 968 408
- VERA 04620  
Balsica, 5 - vera@asisa.es  
T. 950 390 260
- ROQUETAS DE MAR 04740  
Avda. Juan Carlos I, 222  
roquetas@asisa.es  
T. 950 328 073



## RED NACIONAL DE LA ENTIDAD

- VICAR 04738  
Bulevar Ciudad de Vicar, 1304  
T. 950 788 236

### OFICINA COLABORADORA

- ADRA 04770  
Correduría de Seguros  
Carril de Cuenca, 6  
T. 950 400 722 - F. 950 401 790

### ASTURIAS

#### OVIEDO 33005

- Charles Darwin, 11.  
T. 919 911 999

#### OFICINA COMERCIAL

- GIJÓN 33202  
Ruiz Gómez, 4, junto a plazuela  
de San Miguel  
T. 985 083 505

### ÁVILA

05001

- Pza. de Santa Ana, 2  
T. 920 213 949 - F. 920 227 762

### BADAJOS

06004

- Avda. de Europa, 6 - bajo  
T. 919 911 999 - F. 919 912 555

#### AGENCIAS LOCALES

- ALMENDRALEJO 06200  
Francisco Pizarro, 33 bajo  
T. 924 935 707 - M. 672 633 079
- MÉRIDA 06800  
Avda. Lusitania, 84 - esquina  
T. 924 304 537 - F. 924 304 963

- DON BENITO 06400  
Alonso Martín, 5  
T. 924 095 888

### BALEARES (PALMA DE MALLORCA)

07003

- Pere Dezcallar i Net, 10  
T. 919 911 999 - F. 971 720 870

#### AGENCIA LOCAL

- INCA 07300  
Dels Hostals, 3  
T. 971 500 484 - F. 971 501 592
- PALMA DE MALLORCA 07010  
Ctra. Valldemossa, 24 - Local 13  
T. 871 043 347

#### AGENCIA LOCAL II

- PALMA DE MALLORCA 07007  
Joan Dauder, 1 esquina Cardenal  
T. 971 876 689

### BARCELONA

08008

- Balmes, 125, Bajos, local 1  
T. 991 911 999

#### AGENCIAS LOCALES

- BADALONA 08917  
Manuel Moreno Mauricio, 35. Local C  
T. 933 899 057  
F. 933 899 038
- BARCELONA 08026  
Xifré, 2  
T. 933 936 184
- HOSPITALET 08902  
Comerç, 35  
T. 933 905 089



## RED NACIONAL DE LA ENTIDAD

- MANRESA 08243  
Ángel Guimera, 19. 3ºA  
T. 938 749 983 - F.933 801 917
- MATARÓ 08302  
Plaza Joaquim Galí i Vergés, 7  
T. 930 267 308
- SABADELL 08201  
Jovellanos, 107  
T. 937 006 876
- TERRASSA 08224  
Arquimedes, 177  
T. 930 268 188

### **BILBAO (VIZCAYA)**

48011

- Gran Vía 45, 1º. DPTO. 106  
T. 919 911 999 - F. 944 161 361

### **BURGOS**

09005

- Avda. del Cid, 6 - 1º B  
T. 947 225 519 - F. 947 220 519

### **AGENCIA LOCAL**

- ARANDA DE DUERO 09400  
Burgo de Osma, 6  
T. 947 647 985

### **CÁCERES**

10004

- Sánchez Herrero, 2 - 1ª planta  
T. 919 911 999 - 927 249 065

### **AGENCIA LOCAL**

- PLASENCIA 10600  
Avda. del Valle, 33  
T. 927 417 091 - F. 927 417 011

### **CÁDIZ**

11012

- Avda. de las Cortes de Cádiz, s/n  
T. 956 210 130 - F. 956 214 140

### **SUBDELEGACIONES**

- CÁDIZ 11004  
San Francisco, 15  
T. 956 292 732 - F. 956 214 140
- SAN FERNANDO 11100  
Avda. Almirante León Herrero, 3  
T. 956 595 685 - F. 956 214 140
- ALGECIRAS 11202  
Juan XXIII, 2 - F. 956 214 140  
T. 956 662 365 - 956 666 103
- JEREZ DE LA FRONTERA 11402  
Arcos, 2  
T. 956 338 366 - F. 956 214 140
- PUERTO DE SANTA MARÍA (EL) 11500  
Avda. del Ejército, 7  
M. 613 027 000 - F. 956 214 140
- LA LÍNEA DE LA CONCEPCIÓN 11300  
Clavel,50  
T. 956 171 038 - F. 956 214 140
- SANLÚCAR DE BARRAMEDA 11540  
Hermano Fermín, 17  
T. 856 551 102 - F. 956 214 140
- UBRIQUE 11600  
Avda. Fernando Quiñones, 1  
T. 956 464 280 - F. 956 214 140

### **CANTABRIA**

- SANTANDER 39004  
Paseo de Pereda, 25  
T. 919 911 999 - F. 919 912 555



## RED NACIONAL DE LA ENTIDAD

### CASTELLÓN

12002

- Moyano, 2  
T. 919 911 999 - F. 964 222 453

### AGENCIA LOCAL

- VILA-REAL 12540  
La Sang de Crist, 12  
T. 964 043 991

### CEUTA

51001

- Cervantes, 14-16 entplta. Local 36  
T. 956 514 157

### CIUDAD REAL

13004

- Sancho Panza, 2 (esquina Mata)  
clientes.ciudadreal@asisa.es  
T. 919 911 999

### CÓRDOBA

14001

- Ronda de los Tejares, 6 - bajo  
T. 919 911 999 - F. 957 486 553

### AGENCIA LOCAL

- LUCENA 14900  
Juan Jiménez Cuenca, 14  
M. 665 524 191

### CORUÑA, A

15004

- Plaza Orense, 10  
T. 981 225 811 - F. 981 226 022

### SUBDELEGACIONES

- SANTIAGO DE COMPOSTELA 15702  
Santiago de Guayaquil, 7 - bajo D  
T. 981 563 107 - F. 981 563 507
- FERROL 15403  
Av. Esteiro, 9-11 bajo  
T. 981 350 947 - F. 981 350 342

### CUENCA

16002

- Princesa Zaida, 10  
T. 911 911 999 - F. 969 230 263

### GIRONA

17001

- Cristófol Grober, 4  
T. 919 911 999

### OFICINA EN LA PROVINCIA

- FIGUERES 17600  
Sant Pau, 37  
T. 919 911 999

### GRANADA

18004

- Camino de Ronda, 90 - bajo  
T. 919 911 999 - F. 958 536 264

### SUBDELEGACIÓN

- MOTRIL 18600  
Muralla, nº 1  
T. 958 602 012 - F. 958 820 810

### GUADALAJARA

19001

- Montemar, 1  
T. 949 213 007 - F. 949 218 724



## RED NACIONAL DE LA ENTIDAD

### AGENCIA LOCAL

- AZUQUECA, DE HENARES 19200  
Avda. de Meco, 7  
T. 949 410 307

### HUELVA

21001

- Vázquez López, 14  
esquina Gobernador Alonso, 2  
T. 959 257 022 - 919 911 999  
F. 959 282 498
- BOLULLOS PAR DEL CONDADO 21710  
León XIII, 39  
T. 691 411 411
- LEPE 21440  
Rio Carreras, 3  
T. 959 046 153
- PUNTA UMBRÍA 21100  
Avda. Andalucía, 10  
M. 681 953 979

### AGENCIA LOCAL

- AZUQUECA DE HENARES 19200  
Avda. de Meco, 7  
T. 949 410 307

### HUESCA

22005

- Zaragoza, 18  
T. 974 232 922 - F. 974 226 326

### JAÉN

23001

- Bernabé Soriano, 18 bajo  
T. 953 190 683 - F. 953 191 089

### SUBDELEGACIONES

- BAEZA 23440  
San Francisco, 30 - bajo derecha  
T. 953 747 100
- ÚBEDA 23400  
Virgen de Guadalupe, 2 bajo  
T. 953 755 501
- LINARES 23700  
Julio Burrel, 6  
M. 685 034 461 - T. 953 047 683

### LAS PALMAS (GRAN CANARIA)

35002

- Avda. Rafael Cabrera, 22  
T. 919 911 999 - F. 928 293 720

### LEÓN

24004

- Villa Benavente, 8 - bajo  
T. 919 911 999 - F. 987 230 907

### AGENCIA LOCAL

- PONFERRADA 24404  
Bulevard Juan Carlos I  
Rey de España, 6 - local 2  
T. 987 722 466

### LLEIDA

25003

- Ramón y Cajal, 2. (xamfra Rambla d'Aragó)  
T. 973 727 128 - 919 911 999

### LOGROÑO (LA RIOJA)

26001

- Avda. de Portugal, 34 - bajo  
T. 941 225 692



## RED NACIONAL DE LA ENTIDAD

### LUGO

27001

- Galerías Plaza de España - Campo de Castilla 1 bajo  
T. 982 253 320 - F. 982 253 331

### MADRID

28010

- Miguel Ángel, 7  
T. 919 911 999 - F. 919 912 555

### SUBDELEGACIONES

- MADRID 28008  
Avda. Valladolid, 83  
T. 919 911 999 - F. 915 957 087
- MADRID 28032  
Las Rosas. Calle Capri, 13  
T. 917 657 188
- MAJADAHONDA 28220  
Avda. de España 46 y 48  
T. 919 911 999 - F. 916 344 702
- BOHADILLA DEL MONTE 28660  
Ciudad Financiera Grupo Santander Edificio "Astilleros"  
T. 912 891 496 - 919 912 444  
Sólo empelados Grupo Santander

### OFICINAS LOCALES

- ALCALÁ DE HENARES 28805  
Avda. Guadalajara, 20  
T. 912 166 030
- ALCORCÓN 28922  
Juan Ramón Jiménez, 1  
T. 912 174 129 - F. 912 174 185
- ARGANDA DEL REY 28500  
Carretera de Loeches, 37  
T. 918 703 271 - F. 918 703 451

- BOADILLA DEL MONTE 28660  
Avda. Isabel de Farnesio, 30 - Local C  
T. 910 052 459
- COLLADO VILLALBA 28400  
Avda. Honorio Lozano, 22  
T. 918227583 - F. 918227583
- COSLADA 28821  
Doctor Fleming, 31 Local  
T. 910 237 876 - F. 910 237 876
- FUENLABRADA 28941  
Avda. de las Comarcas, 19  
T. 917 376 547
- GETAFE 28903  
Gálvez, 3  
T. 910 583 074
- LEGANÉS 28915  
La Rioja, 59, Frente a La Rioja, 72  
T. 912 174 893 - F. 912 174 932
- MADRID 28043  
Avda. de la Gran Vía de Hortaleza, 82  
T. 919 425 550
- MADRID 28029  
Vaguada Avda. Ginzo de Limia, 48  
T. 910 269 541
- MAJADAHONDA 28220  
Avda. de España, 46 y 48  
T. 91 991 19 99 - F. 916 344 702
- MÓSTOLES 28938  
Reyes Católicos, 1  
T. 916 130 811 - F. 916 130 763
- POZUELO DE ALARCÓN 28223  
Avda. Europa, 18 B  
T. 917 158 200
- RIVAS VACIAMADRID 28521  
Avda. de Pablo Iglesias, 84  
T. 910 089 491





## RED NACIONAL DE LA ENTIDAD

- SAN SEBASTIÁN DE LOS REYES 28701  
Infantas, s/n, Local 2  
T. 912 411 060 - F. 912 935 296
- TORREJÓN DE ARDOZ 28850  
Del Hospital, 4  
T. 912 165 386 - F. 916 749 302
- VALDEMORO 28341  
Infantas, 8  
T. 918 017 315

### MÁLAGA

29007

- Hilera, s/n (esquina Esperanto)  
Edificio "Cumbre"  
T. 952 071 200

### AGENCIAS LOCALES

- MÁLAGA 29017  
Escultor Marín Higuero, 6, 17 y 8  
T. 951 463 314
- MÁLAGA 29010  
Avda. Paménides, 7  
T. 952 287 595
- ALHAURÍN DE LA TORRE 29130  
Vicente Aleixandre, 13  
T. 951 546 516
- ARROYO DE LA MIEL 29631  
Avda. Federico García Lorca, 25  
T. 952 471 749
- ESTEPONA 29680  
Avda. Puerta del Mar, 60  
T. 952 807 036
- FUENGIROLA 29640  
Avda. Conde San Isidro, 86  
T. 951 081 130
- MARBELLA 29600  
Enrique del Castillo, 4, 1º izqda  
T. 951 507 113 - F. 952 777 700

- TORRE DEL MAR 29740  
Santa Margarita, 13A  
T. 951 258 441
- TORREMOLINOS 29620  
Cruz, 5  
T. 952 382 505 - F. 952 371 953

### MELILLA

52004

- Luis de Sotomayor, 4 bajo derecha  
T. 952 682 278 - 952 686 048  
F. 952 681 207

### MURCIA

30008

- Plz. Juan XXIII, 3 - entlo.  
T. 968 247 212 - F. 968 247 190

### SUBDELEGACIONES

- CARTAGENA 30203  
Paseo Alfonso XIII, 17 bajo  
T. 968 503 717 - F. 968 508 482
- LORCA 30800  
Avda. Juan Carlos I, 66 bajo  
T. 968 464 571 - M. 644 192 963

### AGENCIA LOCAL

- MURCIA 30009  
San Antón, 28 bajo  
T. 868 080 090 - 699 323 259
- Molina de Segura 30500  
San Juan, 1 bajo  
M. 600 469 035 - 605 641 646

### OURENSE

32003

- Concejo 6 - entplta.  
T. 988 371 603 - F. 988 372 629



## RED NACIONAL DE LA ENTIDAD

### PALENCIA

34001

- Mayor 2  
T. 979 744 422

### PONTEVEDRA

- VIGO 36201  
García Barbón, 29 bajo  
T. 986 221 617 - F. 986 221 626

### SUBDELEGACIÓN

- PONTEVEDRA 36001  
San Roque, 4  
T. 986 864 587 - F. 986 868 638

### SALAMANCA

37004

- Plaza de España, 12  
T. 923 226 689 - F. 923 120 375

### SAN SEBASTIÁN (GUIPÚZCOA)

20012

- Duque de Mandas, 4 Esq-Teresa Calcuta,  
2  
T. 943 461 570 - 943 456 088 -  
T. 943 655 201

### SUBDELEGACIONES

- TOLOSA 20400  
Samaniego, 1  
T. 943 655 201 - F. 943 652 866

### SEGOVIA

40002

- Ezequiel González, 30  
T. 921 429 508 - F. 921 434 094

### SEVILLA

41011

- Avda. Presidente Adolfo Suárez, 10 - bajo  
T. 919 911 999 - F. 954 234 323

### SUBDELEGACIONES

- SEVILLA 41018  
Avda. San Francisco Javier, 9  
Edif. Sevilla, 2, Planta 1 Módulo 20  
T. y F. 954 654 883
- SEVILLA 41011  
Santa Fé, 1  
T. 954 283 061 - F. 954 276 358
- MAIRENA DEL ALJARAFE 41927  
Avda. de los Descubrimientos  
Local 5 y 7B - Ciudad Expo  
T. 954 180 874

### AGENCIAS LOCALES

- BORMUJOS 41930  
Avda. del Aljarafe, 56  
T. 854 880 488
- ALCALÁ DE GUADAIRA 41500  
Trigo, 1. Esq. Silos  
T. 677 157 304
- ECIJA 41400  
Calzada, 2  
T. 954 831 450
- DOS HERMANAS 41701  
Avda. Sevilla 8, local  
T. y F. 854 807 447
- ULTRERA 41470  
Las Mujeres, 2  
T. 955 542 729
- SEVILLA 41003  
Amador de los ríos, 10 Local  
M. 696 427 262



## RED NACIONAL DE LA ENTIDAD

- SEVILLA 41012  
Avda. del Reino Unido, 10. Local B  
T. 954 230 099
- SEVILLA 41020  
Avda. de las Ciencias 65 Local 7C  
T. 678 857 957
- SEVILLA 41089  
Avda. Europa, 101 Local 7  
M. 699 377 370

### **SORIA**

42003

- Avda. Mariano Vicén, 6 - bajo  
T. 975 229 311 - F. 975 224 227

### **TARRAGONA**

43001

- Cristófor Colom, 28 bajos  
T. 919 911 999

### **SUBDELEGACIÓN**

- REUS 43202  
Passeig Sunyer, 28  
T. 919 911 999

### **AGENCIAS LOCALES**

- TARRAGONA 43007  
Bloque Montsant, local 12. Esc. A, bajos  
T. 977 562 239
- REUS 43201  
Saint Joan, 21 bajo  
T. 977 276 031
- VILASECA 43480  
Avda. Alcalde Pere Molas, 19, local 4  
T. 977 376 287

### **TENERIFE (SANTA CRUZ DE TENERIFE)**

38004

- Rambla de Pulido, 15  
F. 922 248 944  
T. 922 244 232 - 919 911 999

### **AGENCIAS LOCALES**

- SAN ISIDRO 38611  
Avda Santa Cruz, 87  
T. 822 719 893 - M. 622 785 085
- ADEJE 38670  
Tinerfe el grande, 13  
T. 822 692 531 - M. 622 622 432

### **TERUEL**

44001

- Amantes, 12  
T. 978 607 700 - F. 978 604 999

### **TOLEDO**

45004

- Avda. de América, 1  
T. 919 911 999 - F. 925 227 123

### **SUBDELEGACIÓN**

- TALAVERA DE LA REINA 45600  
Avda. Gegerio Ruiz, 5  
T. 919 911 999 - F. 925 806 089

### **VALENCIA**

46002

- Embajador Vich, 3, bajo  
T. 919 911 999 - F. 963 517 026



## RED NACIONAL DE LA ENTIDAD

### AGENCIAS LOCALES

- ALZIRA 46600  
Plaza Mayor, 3 - bajo  
T. y F. 961 113 232
- GANDÍA 46701  
Avda. Alacant, 3 - bajo  
T. 962 961 833 - F. 962 956 389
- VALENCIA 46015  
Valle de la Ballestera ,50  
T. 963 263 826
- L'ELIANA 46183  
La Purísima, 15  
M. 639 259 395 - 607 453 300  
T. 962 439 455
- TORRENT 46900  
Avda. del Vedat, 122  
M. 661 600 823 - 693 301 157  
T. 960 091 968
- VALENCIA 46021  
Santos Justo y Pastor 11 B  
T. 963 617 896
- XÀTIVA 46800  
Avenida Abú Masaifa, 3  
T. 962 236 308 - M. 696 661 078
- VALENCIA 46007  
Jesús, 85  
T. 963 125 900
- VALENCIA 46007  
Gran Via Ramón y Cajal, 47 bajo  
T. 960 698 622

### VALLADOLID

47004

- Acera Recoletos, 12  
T. 919 911 999  
M. 661 600 823 - 693 301 157  
F. 983 355 565

### AGENCIA LOCAL

- MEDINA DEL CAMPO 47400  
Avda. Lope de Vega, 31  
T. 983 240 755

### VITORIA (ALAVA)

01008

- Avda. Gasteiz, 34 - bajo  
T. 945 277 820 - 945 286 944  
M. 661 600 823 - 693 301 157  
F. 945 286 520

### ZAMORA

49013

- Lope De Lega, 1  
clientes.zamora@asisa.es  
T. 980 521 917

### ZARAGOZA

50001

- Coso, 77  
T. 919 911 999

### AGENCIAS LOCALES

- Zaragoza 50009  
Corona de Aragón, 16  
T. 976 158 457 - F. 976 559 462
- ZARAGOZA 50018  
Avda. G. Gómez de Avellaneda, 37-39 -  
local 4  
T. 976 248 110



Teléfono coordinación de urgencias  
948 480 490

## RED NACIONAL DE LA ENTIDAD SERVICIOS DE URGENCIAS

---



**RED NACIONAL DE LA ENTIDAD  
SERVICIOS DE URGENCIAS**

■ **ALBACETE**

- T. 919 911 999

**URGENCIA MÉDICA Y HOSPITALARIA**

- HOSPITAL QUIRÓNSALUD SANTA CRISTINA  
Pérez Galdós, 5 y 7  
T. 967 223 300
- HOSPITAL QUIRÓNSALUD ALBACETE  
Plaza Madroño, 11 - 02008 Albacete  
T. 967 247 100

**URGENCIA MÉDICA**

- CLÍNICA HLA NUESTRA SEÑORA DEL ROSARIO  
Rosario, 102  
L. a V. de 8 a 15h. 16 a 21h.  
T. 967 221 850

**AMBULANCIAS**

- T. 900 900 118
- SERVICIOS SOCIO SANITARIOS GENERALES - SSG  
T. 967 507 557

■ **ALICANTE**

- T. 900 900 118
- CENTRO MÉDICO ASISA  
Avda. Constitución, 14-bajo  
De L. a V. excepto festivos  
T. 965 923 540/18

**URGENCIAS DOMICILIARIAS**

- T. 900 900 118

**URGENCIAS HOSPITALARIAS**

- CLÍNICA HLA VISTAHERMOSA  
Avda. de Denia, 103  
T. 965 235 106

**ALCOY**

**URGENCIAS HOSPITALARIAS**

- SANATORIO SAN JORGE  
Oliver, 55  
De 8 a 20h.  
T. 965 330 400 - 965 330 480

**BENIDORM**

**URGENCIAS DOMICILIARIAS**

- T. 900 900 118

**URGENCIAS HOSPITALARIAS**

- HOSPITAL DE LEVANTE  
Dr. Ramón y Cajal, 7  
T. 966 878 787

**DENIA**

**URGENCIAS DOMICILIARIAS**

- T. 900 900 118

**URGENCIAS HOSPITALARIAS**

- HOSPITAL HLA SAN CARLOS DE DENIA  
Les Madrigueres Sud - A,14  
T. 965 781 550

**ELCHE**

**URGENCIAS AMBULATORIAS**

- CENTRO MÉDICO ASISA ELCHE  
José Santos Orts, 6 bajo  
T. 965 466 011

**URGENCIAS DOMICILIARIAS**

- 900 900 118

**URGENCIAS HOSPITALARIAS**

- CLÍNICA HLA VISTAHERMOSA  
Avda. de Denia, 103  
T. 965 235 106



**RED NACIONAL DE LA ENTIDAD  
SERVICIOS DE URGENCIAS**

- HOSPITAL IMED  
Max Planck, s/n  
T. 965 503 030 - 966 915 151

**ORIHUELA**

**URGENCIAS DOMICILIARIAS**

- T. 900 900 118

**URGENCIAS HOSPITALARIAS**

- CLÍNICA HLA VISTAHERMOSA  
Avda. de Denia, 103  
T. 965 235 106
- HOSPITAL IMED  
Max Planck, s/n  
T. 965 503 030 - 966 915 151

**TORREVIEJA**

**URGENCIAS DOMICILIARIAS**

- T. 900 900 118

**URGENCIAS HOSPITALARIAS**

- HOSPITAL QUIRÓN TORREVIEJA  
Pasaje de la Loma s/n  
T. 966 921 313

**AMBULANCIAS**

- T. 900 900 118

■ **ALMERÍA**

- T. 919 911 999

**URGENCIAS DOMICILIARIAS**

- 900 900 118

**URGENCIAS HOSPITALARIAS**

- HOSPITAL MEDITERRÁNEO  
Nueva Musa, 8  
T. 950 621 631

**AGENCIA LOCAL**

**EL EJIDO**

- T. 950 483 242

**URGENCIA MÉDICA**

- POLICLÍNICA DEL PONIENTE  
De 8 a 24h.  
T. 950 485 849

**AMBULANCIAS**

- SERVICIO DE AMBULANCIAS  
T. 900 900 118

■ **ASTURIAS**

**GIJÓN**

**SERVICIO DE URGENCIA**

- HOSPITAL BEGOÑA  
Avda. Pablo Iglesias, 92  
T. 985 367 711
- HOSPITAL DE JOVE  
Avda. Eduardo Castro, s/n  
T. 985 320 050
- SANATORIO NTRA. SRA. COVADONGA  
General Suárez Valdéz, 40  
T. 985 365 122

**URGENCIAS ENFERMERÍA**

- T. 620 437 733

**OVIEDO**

**URGENCIA MÉDICA**

- CLÍNICA CERVANTES  
T. 636 829 644 - 985 236 463
- CLÍNICA FONTÁN  
T. 985 202 020 - 626 993 058



**RED NACIONAL DE LA ENTIDAD  
SERVICIOS DE URGENCIAS**

**URGENCIAS HOSPITALARIAS**

- CENTRO MÉDICO DE ASTURIAS  
Avda. José M<sup>a</sup> Richard Grandío, 3  
T. 985 250 300
- CLÍNICA ASTURIAS  
Naranjo de Bulnes, 4 y 6  
T. 985 286 000

**URGENCIAS ENFERMERÍA**

- T. 639 228 208

**AMBULANCIAS GIJÓN Y OVIEDO**

- AMBULANCIAS TRANSINSA  
T. 900 900 118 - 985 791 480

■ **ÁVILA**

- T. 920 213 949

**URGENCIA MÉDICA**

- SERVICIO DOMICILIARIO  
T. 920 221 450
- RAD ASISA  
T. 900 900 118

**URGENCIAS HOSPITALARIAS**

- CLÍNICA SANTA TERESA  
Avda. Santa Cruz de Tenerife, 11.  
T. 920 221 450

**AMBULANCIAS**

- AMBULANCIAS GREDOS  
T. 920 250 091 y 920 352 500
- AMBULANCIAS AMBU-ÁVILA  
T. 619 288 795 y 679 810 954

■ **BADAJOS**

- T. 919 911 999

**URGENCIA MÉDICA 24H.**

- CLÍNICA LOS ÁNGELES  
Godofredo Ortega y Muñoz, 62  
T. 900 900 118

**URGENCIA ENFERMERÍA 24H.**

- CLÍNICA LOS ÁNGELES  
Godofredo Ortega y Muñoz, 62  
T. 900 900 118

**URGENCIA HOSPITALARIA**

- CLIDEBA  
Eladio S. Santos, 6  
T. 924 229 050

**ALMENDRALEJO**

**URGENCIA MÉDICA  
Y ENFERMERÍA**

- CLÍNICA MEDICA SAN BLAS  
T. 924 670 278

**AMBULANCIAS**

- BADAJOZ Y PROVINCIA  
RAD ASISA  
T. 900 900 118

**DON BENITO**

**URGENCIA MÉDICA  
Y ENFERMERÍA**

- H. PARQUE VEGAS ALTAS  
Avda. Madrid, 12  
T. 924 808 483

**MÉRIDA**

**URGENCIA MÉDICA  
Y ENFERMERÍA**

- CLÍNICA DIANA  
Reina Sofia, 34  
T. 924 311 216





**RED NACIONAL DE LA ENTIDAD  
SERVICIOS DE URGENCIAS**

- URGENCIAS MÉRIDA  
Almendralejo, 43  
T. 924 314 204
- CLÍNICA SAN BLAS MÉRIDA  
Travesía Reina Sofia, s/n  
T. 924 040 989

**VILLANUEVA DE LA SERENA**

**URGENCIA MÉDICA  
Y ENFERMERÍA**

- H. RIBERA SANTA JUSTA  
San Francisco 18 s/n  
T. 924 845 690

**AMBULANCIAS**

- RAD ASISA  
T. 900 900 118

**ZAFRA**

**URGENCIA MÉDICA  
Y ENFERMERÍA**

- H. PARQUE VÍA DE LA PLATA  
T. 924 840 746

■ **BALEARES**

- PALMA DE MALLORCA  
T. 919 911 999

**URGENCIA MÉDICA,  
HOSPITALARIA Y AMBULANCIAS**

- T. 900 900 118

**URGENCIAS HOSPITALARIAS**

- POLÍCLÍNICA MIRAMAR  
Camino de la Vileta, 30  
Palma de Mallorca  
T. 971 767 000

■ **BARCELONA**

- T. 900 900 118

**URGENCIA MÉDICA  
DOMICILIARIA**

- 24h. T. 900 900 118

**URGENCIA ENFERMERÍA**

- 24h. T. 900 900 118

**URGENCIA MÉDICA Y HOSPITALARIA  
ADULTOS**

- CLÍNICA SAGRADA FAMILIA  
Torral i pujalt, 1  
T. 932 122 300

**URGENCIAS PEDIÁTRICAS**

- HOSPITAL DE NENS DE BARCELONA  
Consell de Cent, 437  
T. 932 310 512

**URGENCIAS OFTALMOLÓGICAS**

- INSTITUT COMTAL D'OFTALMOLOGIA  
Via Augusta, 48  
Previa petición de hora  
T. 934 155 637

**URGENCIAS ODONTOLÓGICAS**

- CLÍNICA DENTAL MIRAVÉ  
Travesera de Gracia, 71 bajo  
Urgencias sin cita previa  
de 10 a 19 de L. a V.  
T. 932 176 889

**AMBULANCIAS**

- AMBULANCIAS DOMINGO  
T. 933 144 444
- AMBULANCIAS FALCK  
T. 937 105 150



**RED NACIONAL DE LA ENTIDAD  
SERVICIOS DE URGENCIAS**

**URGENCIA MÉDICA**

**DOMICILIARIA**

- BARCELONA Y PROVINCIA  
T. 900 900 118

**BADALONA**

**URGENCIA DOMICILIARIA**

- 24h. T. 900 900 118

**URGENCIAS HOSPITALARIAS**

- HOSPITAL MUNICIPAL DE BADALONA  
Badalona Serveis Assistencials  
Via Augusta, 9.  
T. 934 648 300

**BERGA**

**URGENCIA DOMICILIARIA**

- 24h. T. 900 900 118

**URGENCIA HOSPITALARIA**

- HOSPITAL COMARCAL SANT BERNABÉ  
Carretera Ribes s/n  
T. 938 243 400

**CALELLA**

**URGENCIA DOMICILIARIA**

- 24h. T. 932 533 898

**CASTELLDEFELS**

**URGENCIA DOMICILIARIA**

- 24h. T. 900 900 118

**CERDANYOLA DEL VALLÉS**

**URGENCIA DOMICILIARIA**

- 24h. T. 900 900 118

**AMBULANCIAS**

- AMBULANCIAS DOMINGO  
T. 933 144 444
- AMBULANCIAS FALCK  
T. 937 105 150

**ESPLUGUES DE LLOBREGAT**

**URGENCIA DOMICILIARIA**

- 24h. T. 900 900 118

**URGENCIAS PEDIÁTRICAS**

- HOSPITAL SANT JOAN DE DEU  
Pg. Sant Joan de Deu, 2  
T. 932 804 000

**GAVA**

**URGENCIA DOMICILIARIA**

- 24h. T. 900 900 118

**GRANOLLERS**

**URGENCIA DOMICILIARIA**

- 24h. T. 900 900 118

**URGENCIAS HOSPITALARIAS**

- HOSPITAL GENERAL DE GRANOLLERS  
Avda. Francesc Ribas, s/n  
T. 938 491 011

**AMBULANCIAS**

- AMBULANCIAS DOMINGO  
T. 933 144 444
- AMBULANCIAS FALCK  
T. 937 105 150

**HOSPITALET DE LLOBREGAT**

**URGENCIA DOMICILIARIA**

- 24h. T. 900 900 118



## RED NACIONAL DE LA ENTIDAD SERVICIOS DE URGENCIAS

### URGENCIAS HOSPITALARIAS

- HOSPITAL GENERAL DE L'HOSPITALET  
Consorci Sanitari Integral  
Avda. Josép Molins, 29-41  
T. 934 407 500

### AMBULANCIAS

- AMBULANCIAS DOMINGO  
T. 933 144 444
- AMBULANCIAS FALCK  
T. 937 105 150

### IGUALADA

### URGENCIA DOMICILIARIA

- 24h. T. 900 900 118

### URGENCIAS HOSPITALARIAS

- CONSORCI SANITARI DE L'ANOIA  
Av. Catalunya, 11.  
T. 938 075 500

### AMBULANCIAS

- AMBULANCIAS DOMINGO  
T. 933 144 444
- AMBULANCIAS FALCK  
T. 937 105 150

### MANRESA

### URGENCIA DOMICILIARIA

- 24h. T. 900 900 118

### URGENCIAS HOSPITALARIAS

- CLÍNICA SANT JOSÉP  
Althaia Xarxa Assistencial de Manresa  
Caputxins, 16.  
T. 938 759 300
- HOSPITAL SANT JOAN DE DEU ALTHAIA  
Althaia Xarxa Assistencial de Manresa  
Dr. Joan Soler, s/n.  
T. 938 742 112

### AMBULANCIAS

- AMBULANCIAS DOMINGO  
T. 933 144 444
- AMBULANCIAS FALCK  
T. 937 105 150

### MARTORELL

### URGENCIA DOMICILIARIA

- 24h. T. 900 900 118

### URGENCIAS HOSPITALARIAS

- HOSP. COMARCAL SANT JOAN DE DEU  
Avda. Mancomunitats Comarcals, 1-3  
T. 902 077 033

### MASNOU, EL

### URGENCIA DOMICILIARIA

- 24h. T. 900 900 118

### AMBULANCIAS

- AMBULANCIAS DOMINGO  
T. 933 144 444
- AMBULANCIAS FALCK  
T. 937 105 150

### MATARÓ

### URGENCIA DOMICILIARIA

- 24h. T. 900 900 118

### URGENCIAS HOSPITALARIAS

- HOSPITAL DE MATARÓ  
Consorci Sanitati del Maresme  
Ctra. Cirera, s/n  
T. 937 417 700

### AMBULANCIAS

- AMBULANCIAS DOMINGO  
T. 933 144 444



**RED NACIONAL DE LA ENTIDAD  
SERVICIOS DE URGENCIAS**

- AMBULANCIAS FALCK  
T. 937 105 150

**MOLLET DEL VALLÉS**

**URGENCIA DOMICILIARIA**

- 24h. T. 900 900 118

**URGENCIAS HOSPITALARIAS**

- HOSPITAL DE MOLLET  
Ronda dels Pinetons, 8  
T. 935 760 300

**AMBULANCIAS**

- AMBULANCIAS DOMINGO  
T. 933 144 444
- AMBULANCIAS FALCK  
T. 937 105 150

**PINEDA DE MAR**

**URGENCIA DOMICILIARIA**

- 24h. T. 900 900 118

**SABADELL**

**URGENCIA DOMICILIARIA**

- 24h. T. 900 900 118

**URGENCIAS HOSPITALARIAS**

- HOSPITAL DE SABADELL  
Consorci Hospitalari Parc Taulí  
Edifici Taulí Parc Taulí, s/n  
T. 937 231 010

**AMBULANCIAS**

- AMBULANCIAS DOMINGO  
T. 933 144 444
- AMBULANCIAS FALCK  
T. 937 105 150

**SANT ADRIA DEL BESÓS**

**URGENCIA DOMICILIARIA**

- 24h. T. 900 900 118

**AMBULANCIAS**

- AMBULANCIAS DOMINGO  
T. 933 144 444
- AMBULANCIAS FALCK  
T. 937 105 150

**SANT BOI DE LLOBREGAT**

**URGENCIA DOMICILIARIA**

- 24h. T. 900 900 118

**URGENCIAS HOSPITALARIAS**

- SANT JOAN DE DEU PARC SANITARI  
Camí Vell de la Colonia, 25  
T. 936 406 350

**URGENCIAS PSIQUIÁTRICAS**

- BENITO MENNI, COMPLEX ASSISTEN-  
CIAL DE SALUT MENTAL  
Dr. Antoni Pujadas, 38  
T. 936 529 999

**AMBULANCIAS**

- AMBULANCIAS DOMINGO  
T. 933 144 444
- AMBULANCIAS FALCK  
T. 937 105 150

**SANT CELONI**

**URGENCIA DOMICILIARIA**

- 24h. T. 900 900 118

**URGENCIAS HOSPITALARIAS**

- HOSPITAL DE SANT CELONI  
Avda. Hospital, 19.  
T. 938 670 317



**RED NACIONAL DE LA ENTIDAD  
SERVICIOS DE URGENCIAS**

**AMBULANCIAS**

- AMBULANCIAS DOMINGO  
T. 933 144 444
- AMBULANCIAS FALCK  
T. 937 105 150

**SANT CUGAT DEL VALLÉS**

**URGENCIA DOMICILIARIA**

- 24h. T. 900 900 118
- IDC SALUD HOSPITAL UNIVERSITARI  
GENERAL DE CATALUNYA  
Pedro y Pons, 1  
T. 935 656 000

**AMBULANCIAS**

- AMBULANCIAS DOMINGO  
T. 933 144 444
- AMBULANCIAS FALCK  
T. 937 105 150

**SANT PERE DE RIBES**

**URGENCIA DOMICILIARIA**

- 24h. T. 900 900 118

**URGENCIAS HOSPITALARIAS**

- HOSPITAL SANT CAMIL  
Consorci Sanitari del Garraf  
Ctra. de Ribes, km. 0,8  
T. 938 960 025

**SANT QUIRZE DEL VALLÉS**

**URGENCIA DOMICILIARIA**

- 24h. T. 900 900 118

**AMBULANCIAS**

- AMBULANCIAS DOMINGO  
T. 933 144 444

- AMBULANCIAS FALCK  
T. 937 105 150

**SANTA COLOMA DE GRAMANET**

**URGENCIA DOMICILIARIA**

- 24h. T. 900 900 118

**URGENCIAS HOSPITALARIAS**

- HOSPITAL DE L'ESPERIT SANT  
Avda. Mossèn Pons y Rabadà, s/n  
T. 933 869 648

**SITGES**

**URGENCIA DOMICILIARIA**

- 24h. T. 900 900 118

**TERRASSA**

**URGENCIA DOMICILIARIA**

- 24h. T. 900 900 118

**URGENCIAS HOSPITALARIAS**

- ÁPTIMA MUTUA DE TERRASSA  
Pza. Doctor Robert, 5  
T. 937 365 044

**AMBULANCIAS**

- AMBULANCIAS DOMINGO  
T. 933 144 444
- AMBULANCIAS FALCK  
T. 937 105 150

**VIC**

**URGENCIA DOMICILIARIA**

- 24h. T. 900 900 118

**URGENCIAS HOSPITALARIAS**

- HOSPITAL GENERAL DE VIC  
Francesc Pla El Vigatà, 1  
T. 938 891 111



## RED NACIONAL DE LA ENTIDAD SERVICIOS DE URGENCIAS

### AMBULANCIAS

- AMBULANCIAS DOMINGO  
T. 933 144 444
- AMBULANCIAS FALCK  
T. 937 105 150

### VILADECANS

#### URGENCIA DOMICILIARIA

- 24h. T. 900 900 118

#### URGENCIAS HOSPITALARIAS

- HOSPITAL DE VILADECANS  
Avda. Gavá, 38  
T. 936 590 111

### VILAFRANCA DEL PENEDÉS

#### URGENCIA DOMICILIARIA

- 24h. T. 900 900 118

#### URGENCIAS HOSPITALARIAS

- HOSPITAL COMARCAL ALT PENEDÉS  
De l'Espirall, s/n.  
T. 938 180 440

### AMBULANCIAS

- AMBULANCIAS DOMINGO  
T. 933 144 444
- AMBULANCIAS FALCK  
T. 937 105 150

### VILANOVA I LA GELTRÚ

#### URGENCIA DOMICILIARIA

- 24h. T. 900 900 118

#### URGENCIAS HOSPITALARIAS

- HOSPITAL COMARCAL SANT ANTONI  
ABAT  
Consorci Sanitari del Garraf

Rambla Sant Josep, 21-23  
T. 938 931 616

### AMBULANCIAS

- AMBULANCIAS DOMINGO  
T. 933 144 444
- AMBULANCIAS FALCK  
T. 937 105 150

## ■ BILBAO VIZCAYA

- T. 919 911 999

#### URGENCIAS DOMICILIARIAS 24H.

- RAD-ASISA  
Red de Asistencia Domiciliaria de Asisa  
T. 900 900 118

#### URGENCIA HOSPITALARIA VIZCAYA

Hospital de referencia para Urgencia  
Hospitalaria

- HOSPITAL QUIRÓN DE BIZKAIA  
Carretera Leioa-Umbe, s/n Zona  
Universidad.  
T. 944 898 000

## Comunicaciones con Hospital Quirón de Bizkaia

EN AUTOMÓVIL O AMBULANCIA

Desde Bilbao por túneles de Archanda  
entre 10 y 15 min Bilbao-Asua-Hospital  
Desde Bilbao por Enécuri entre 13 y 17  
min

Desde Getxo-Leioa por Universidad  
entre 8 y 12 min

Desde Baracaldo por Rontegi-Asua

Entre 15 y 20 min

Desde Portugalete por Rontegi

Entre 15 y 25 min

EN METRO



## RED NACIONAL DE LA ENTIDAD SERVICIOS DE URGENCIAS

Desde la salida del metro de Astrabudua, sale cada 30 min el autobús al hospital. Biskaiabus 2322 de Bilbao a Universidad y Hosp. QUIRÓN de Bizkaia T. 902 222 265 Salida cada hora en punto y regreso cada hora y 10.  
Abando - Plza. Bizkaia . Plza. Museo - Plza. San Pedro - Ibarrecolanda - Universidad - Bajar en la estación de Metro Erandio y coger el Erandiobus hasta el Hospital QUIRÓN.

### URGENCIAS PEDIÁTRICAS BILBAO Y ÁREA METROPOLITANA

- HOSPITAL QUIRÓN DE BIZKAIA  
Ctra. Leioa-Umbe, s/n Zona Universidad  
48950 ERANDIO  
T. 944 898 000 y T. 902 445 595

### URGENCIA AMBULATORIA BILBAO 24H./365D.

- CLÍNICA INDAUTXU  
Gordoniz, 9  
T. 944 445 012
- CLÍNICA DR. GUIMON.  
Manuel Allende, 24.  
T. 944 215 200
- SANATORIO BILBAINO  
Gordoniz, 18.  
T. 944 430 150
- RAD-ASISA Red de asistencia domiciliar de Asisa  
T. 900 900 118

### URGENCIAS GINECOLÓGICAS Y OBSTÉTRICAS

- HOSPITAL QUIRÓN DE BIZKAIA  
Carretera Ctra. Leioa-Umbe, s/n Zona  
Universidad - 48950 Erandio  
T. 944 898 000 / 902 445 595

### AMBULANCIAS

Se requerirá orden escrita de un médico de Asisa o del Servicio de Atención

- URGENTE RAD-ASISA.  
T. 900 900 118
- AMBULANCIAS DEL NORTE  
Getxo-Bilbao-Costa  
Ctra. Goieneche, 8 Getxo  
Precisa autorización RAD  
T. 900 900 118

### ■ BURGOS

- T. 947 225 519

### URGENCIA MÉDICA

- T. 900 900 118

### URGENCIA HOSPITALARIA

- HOSPITAL RECOLETAS  
Cruz Roja, s/n. T. 947 244 055

### AMBULANCIAS

- AMBULANCIAS RODRIGO  
T. 947 237 576

### ■ CÁCERES

- T. 919 911 999

### URGENCIA MÉDICA 24H.

- LOS ÁNGELES DEL SOCORRO  
Avda. Portugal - 3 bajo  
T. 927 210 707

### URGENCIA HOSPITALARIA

- HOSPITAL VIRGEN DE GUADALUPE  
Avda. de la Universidad, s/n  
T. 927 181 360



**RED NACIONAL DE LA ENTIDAD  
SERVICIOS DE URGENCIAS**

**CORIA**

**URGENCIA MÉDICA 24H.**

- CLÍNICA EL MILAGRO DE LA NOCHE  
Avda. Extremadura, 6  
T. 927 500 771

**PLASENCIA**

**URGENCIA MÉDICA  
Y HOSPITALARÍA 24H.**

- CLÍNICA SOQUIMEX  
Avda. José Antonio, 22  
T. 927 418 484

**AMBULANCIAS**

- AMBULANCIAS ARAVEI  
T. 900 900 118
- COOP. EXTREMEÑA DE AMBULANCIAS  
T. 900 900 118

■ **CÁDIZ**

- T. 956 210 130

**ASISTENCIA EN DOMICILIO**

- CENTRO COORDIADOR URGENCIAS Y EMERGENCIAS  
T. 900 900 118

**URGENCIA HOSPITALARIA**

- HOSPITAL LA SALUD HLA  
Feduchy, 8  
T. 956 225 301

**URGENCIAS PEDIÁTRICAS**

- HOSPITAL LA SALUD HLA  
Feduchy, 8  
T. 956 225 301

**URGENCIAS OBSTÉTRICAS Y  
GINECOLÓGICAS**

- HOSPITAL LA SALUD HLA  
Feduchy, 8  
T. 956 225 301

**URGENCIAS TRAUMATOLÓGICAS**

- HOSPITAL LA SALUD HLA  
Feduchy, 8  
T. 956 225 301

**ALGECIRAS**

**URGENCIAS EN CONSULTA Y DOMICILIO**

- CLÍNICA VIRGEN DEL ROSARIO  
Austria, 1  
T. 662 382 532

**URGENCIA HOSPITALARIA**

- HOSP. QUIRÓN CAMPO DE GIBRALTAR  
Avd. de los Empresarios, s/n  
Parque Empresarial Las Marismas de  
Palmones  
T. 956 798 300

**BARBATE**

**URGENCIAS EN CONSULTA Y DOMICILIO**

- CENTRO MÉDICO EL CARMEN  
Avda. Juan Carlos I, s/n  
T. 956 431 316

**CHICLANA DE LA FRONTERA**

**URGENCIAS EN CONSULTA Y DOMICILIO**

- HOSPITAL VIAMED BAHÍA DE CÁDIZ  
Ayala, 2.  
T. 956 533 333





**RED NACIONAL DE LA ENTIDAD  
SERVICIOS DE URGENCIAS**

**CONIL DE LA FRONTERA**

**URGENCIAS EN CONSULTA Y DOMICILIO**

- CENTRO MÉDICO SAN SEBASTIÁN  
Entorno de Doñana, 2  
T. 956 442 384

**JEREZ DE LA FRONTERA**

**URGENCIA PEDIÁTRICA, HOSPITALARIA,  
GINECOLÓGICAS Y TRAUMATOLÓGICAS**

- HOSPITAL HLA JEREZ PUERTA DEL SUR  
Avda. de la Puerta del Sur, s/n.  
T. 956 357 267

**URGENCIAS AMBULATORIAS Y  
PEDIÁTRICAS**

- CLÍNICA SERMAN HLA  
Paseo de la rosaleda, 40  
T. 956 301 211

**URGENCIAS EN CONSULTA Y DOMICILIO**

- LOS ÁNGELES DE JEREZ  
Porvera, 29  
T. 956 322 150

**LA LÍNEA DE LA CONCEPCIÓN**

**URGENCIAS EN CONSULTA Y DOMICILIO**

- GESTIÓN SANITARIA EUROPEA  
Avda. España, 26  
T. 956 760 526

**PUERTO DE SANTA MARÍA**

**URGENCIAS EN CONSULTA Y DOMICILIO**

- CENTRO MÉDICO PUERTO  
Valdés, 18  
T. 956 851 000 - 956 875 756
- CENTRO MÉDICO LANSYS  
Micaela Aramburu de Mora, 21  
T. 956 871 111

**PUERTO REAL**

**URGENCIAS EN CONSULTA Y DOMICILIO**

- LOS ÁNGELES DE PUERTO REAL  
Leñadores, 12  
T. 956 837 152

**ROTA**

**URGENCIAS EN CONSULTA Y DOMICILIO**

- CENTRO MÉDICO COSTA DE LA LUZ  
San Juan Bosco, 11  
T. 956 812 593

**SAN FERNANDO**

**URGENCIAS EN CONSULTA Y DOMICILIO**

- CENTRO MÉDICO ISLA SALUD  
Arenal 11  
T. 956 800 900

**SANLÚCAR DE BARRAMEDA**

**URGENCIAS CONSULTA Y DOMICILIO**

- POLICLÍNICA SANLÚCAR  
Orfeón Santa Cecilia, s/n  
Ed. Mirador del Coto  
T. 956 362 442

**UBRIQUE**

**URGENCIAS EN CONSULTA Y DOMICILIO**

- CENTRO MÉDICO NTRA. SRA.  
DE LOS REMEDIOS  
Avd. Fernando Quiñones, 1  
T. 956 462 323

**VILLAMARTÍN**

**AMBULANCIAS**

- CENTRO COORDINADOR URGENCIAS  
Y EMERGENCIAS  
T. 900 900 118



**RED NACIONAL DE LA ENTIDAD  
SERVICIOS DE URGENCIAS**

■ **CANTABRIA**

- SANTANDER  
T. 900 900 118

**URGENCIAS MÉDICAS**

**SANTANDER**

- CENTRO DE URGENCIAS DE TETUAN  
Tetuán, 2 y 4.  
T. 942 224 050

**CAMARGO**

- CLÍNICA MOMPÍA  
Avda. de los Condes, s/n  
Santa Cruz de Bezana  
T. 942 584 101

**TORRELAVEGA**

- URGENCIAS IGUALATORIO CANTABRIA  
Plza. Tres de Noviembre, 5  
De 9 a 22h.  
T. 942 804 622
- CLÍNICA MOMPÍA  
Avda. de los Condes, s/n  
T. 942 584 100

**CASTRO-URDIALES**

- CLÍNICA CASTRO  
Plza. Argenta, 1, bajo 2  
De L. a V. de 9 a 20, S, D y festivos de 9 a 14. Fuera de estos horarios, la asistencia se prestará en Clínica Mompía  
T. 942 860 996

**URGENCIAS HOSPITALARIAS**

- CLÍNICA MOMPÍA  
Avda. de los Condes, s/n  
Santa Cruz de Bezana  
T. 942 584 100

**URGENCIAS PSIQUIÁTRICAS**

- CENTRO HOSPITALARIO PADRE MENNI  
Avda. Cantabria, 40 Cueto  
T. 942 390 060

**URGENCIAS DE ENFERMERÍA Y MEDICINA  
GENERAL A DOMICILIO**

- LOS ÁNGELES DE CANTABRIA S.L.  
calle Vargas 57  
T. 942 376 411

**AMBULANCIAS**

- T. 900 900 1180

■ **CASTELLÓN**

- T. 919 911 999

**URGENCIAS HOSPITALARIAS**

- HOSPITAL NISA REY DON JAIME  
Santa María Rosa Molas, 25.  
T. 964 726 000

**AMBULANCIAS**

- AMBULANCIAS CASTELLÓN ASISTENCIA  
T. 900 900 118

■ **CEUTA**

- T. 956 514 157

**URGENCIAS AMBULATORIAS, MÉDICAS Y  
ENFERMERÍA 24H.**

- CLÍNICA SEPTÉM  
Marina Española, 9  
T. 856 201 446

**URGENCIA MÉDICA  
Y ENFERMERÍA**

- T. 900 900 118



**RED NACIONAL DE LA ENTIDAD  
SERVICIOS DE URGENCIAS**

**URGENCIAS HOSPITALARIAS**

- HOSPITAL UNIVERSITARIO  
Loma Colmenar, s/n

**AMBULANCIAS**

- 671 030 512

■ **CIUDAD REAL**

- T. 900 900 118

**URGENCIA MÉDICA, QUIRÚRGICA  
Y HOSPITALARIA**

- HOSPITAL QUIRÓN Ciudad Real  
Alisos, 19  
T. 926 255 008 24h.

**URGENCIAS DOMICILIARIAS**

- T. 900 900 118

**AMBULANCIAS**

- SOLICITUD AMBULANCIAS  
T. 900 900 118

**ALCÁZAR DE SAN JUAN**

**URGENCIA MÉDICA**

- CLÍNICA MEDFYR  
Menor, 1  
L. a V. de 8 a 13h.  
T. 926 588 381

**PUERTOLLANO**

**URGENCIA MÉDICA**

- CLÍNICA VIRGEN DE GRACIA  
Avenida de Andalucía, 42  
L. a V. mañana y tarde  
T. 926 413 072

**TOMELLOSO**

- CLÍNICA UNIÓN MÉDICO DENTAL  
Doña Crisanta, 67  
L. a V. de 930-14h. y de 17h. - 2030h.  
S. y festivos 10-14h. y de 17-20h.  
D cerrado.  
T. 926 036 856 - 627 657 566

■ **CÓRDOBA**

- T. 957 473 862

**URGENCIA MÉDICA  
Y ENFERMERÍA. DOMICILIARIA**

- T. 900 900 118

**CENTROS MÉDICOS  
DE URGENCIAS**

- CENTRO MÉDICO ASISA  
Avda. Tenor Pedro Lavirgen, s/n  
Consulta de L. a V. de 8-22h.  
Urgencias Ambulantes No Hospitalarias  
S. de julio y agosto cerrado.  
Horario de agosto de 8-15h.  
T. 957 767 870
- EMUCOR  
Benito de Baños, 10  
Consulta de L. a V. de 9-15h.  
y de 17 a 21h. S. de 9-15h.  
T. 957 250 108
- CENTRO MÉDICO CIUDAD JARDÍN  
Avda. Gran Vía Parque, 21  
De 9-22h. Urgencias Ambulatorias no  
Hospitalarias.
- **URGENCIA HOSPITALARIA**
- HOSPITAL CRUZ ROJA  
T. 957 420 666
- HOSPITAL SAN JUAN DE DIOS  
T. 957 004 600



**RED NACIONAL DE LA ENTIDAD  
SERVICIOS DE URGENCIAS**

- HOSPITAL QUIRÓNSALUD  
T. 957 410 000

**URGENCIAS OFTALMOLÓGICAS**

- INST. OFTALMOLOGÍA LA ARRUZAZA  
Hospital La Arruzafa  
T. 957 767 610

**AMBULANCIAS**

- SOLICITUD AMBULANCIAS  
T. 900 900 118

■ **CORUÑA, A**

- T. 981 225 811

**URGENCIA MÉDICA  
Y ENFERMERÍA**

- GESTIÓN CENTROS MÉDICOS MAPFRE  
Fernando Macías, 31  
T. 981 145 042

**URGENCIAS HOSPITALARIAS**

- HOSPITAL HM MODELO  
Virrey Osorio, 30.  
T. 981 147 300
- INST. MÉDICO QUIRÚRGICO SAN RAFAEL  
Las Jubias, 82  
T. 981 790 000
- HOSPITAL QUIRÓNSALUD A CORUÑA  
Londres, 2  
T. 981 219 800

**URGENCIAS URGENCIAS OBSTÉTRICAS Y  
GINECOLÓGICAS**

- MATERNIDAD HM BELEN  
Filantropía, 3  
T. 981 251 600

**URGENCIAS PEDIÁTRICAS**

- HOSPITAL HM MODELO  
Virrey Osorio, 30.  
T. 981 147 300
- HOSPITAL QUIRÓNSALUD A CORUÑA  
Londres, 2  
T. 981 219 800

**AMBULANCIAS**

- AMBULANCIAS APÓSTOL  
T. 981 621 992 - M. 608 983 869

**FERROL**

- T. 981 350 947

**URGENCIAS HOSPITALARIAS**

- HOSPITAL GRAL. JUAN CARDONA  
Polígono Alonso Vega, s/n  
T. 981 312 500

**AMBULANCIAS**

- AMBULANCIAS APÓSTOL  
M. 608 983 869 - T. 981 621 992

**SANTIAGO**

- T. 981 563 107

**URGENCIA HOSPITALARIA,  
TRAUMATOLÓGICA Y PEDIÁTRICA**

- HM LA ROSALEDA  
Santiago León de Caracas, 1  
T. 981 551 200
- HM LA ESPERANZA  
Avda. Das Burgas, 2  
T. 981 552 200

**AMBULANCIAS**

- AMBULANCIAS COMPOSTELA  
T. 676 975 029



**RED NACIONAL DE LA ENTIDAD  
SERVICIOS DE URGENCIAS**

■ **CUENCA**

- T. 900 900 118

**URGENCIAS HOSPITALARIAS**

- HOSPITAL RECOLETAS  
Avda. San Julián, 1  
T. 969 232 500

**AMBULANCIAS**

- T. 900 900 118

■ **GIRONA**

- T. 919 911 999

**URGENCIAS MÉDICAS**

- T. 972 932 398

**URGENCIAS HOSPITALARIAS**

- CLÍNICA GIRONA  
C/Joan Maragall, 26  
T. 972 204 500
- CLÍNICA BOFILL  
Ronda Pare Claret, 20  
T. 972 204 350

**FIGUERES**

**URGENCIAS HOSPITALARIAS**

- CLÍNICA SANTA CREU  
Pere III, 41  
T. 972 503 650

**AMBULANCIAS**

- CONSORCI DE TRANSPORT SANITARI  
DE GIRONA  
T. 972 410 010
- AMBULANCIAS SANTA CREU  
T. 972 501 750 - 972 503 650  
Figueres amb. Sernfran Ripollès i Cerdan-

ya Puigcerdà. Traslados no urgentes.  
T. 972 882 135

■ **GRANADA**

- T. 958 222 112

**URGENCIA MÉDICA, QUIRÚRGICA,  
HOSPITALARIA, DOMICILIARIA Y  
ENFERMERÍA PERMANENTE**

- Dr. Alejandro Otero, 8  
T. 958 187 788

**URGENCIAS DOMICILIARIAS**

- Médico y enfermero  
T. 900 900 118

**MOTRIL**

- T. 958 602 012
- Urgencias 24h., información.  
T. 616 902 326

**AMBULANCIAS**

- T. 900 900 118

■ **GUADALAJARA**

- T. 949 213 007 - 949 213 034

**URGENCIAS HOSPITALARIAS**

- CLÍNICA DOCTOR SANZ VÁZQUEZ  
Dr. Fernández Iparraguirre, 6  
T. 949 227 490
- CLÍNICA LA ANTIGUA  
Calle constitución, 18  
T. 949 223 600

**AMBULANCIAS**

- T. 900 900 118



**RED NACIONAL DE LA ENTIDAD  
SERVICIOS DE URGENCIAS**

■ **HUELVA**

- T. 959 243 900 - 919 911 999

**URGENCIAS HOSPITALARIAS**

Médica, Quirúrgica, Pediátrica, Domiciliaria, enfermería permanente

- CLÍNICA LOS NARANJOS  
Pº de los Naranjos, 1  
T. 959 243 900
- HOSPITAL COSTA LUZ  
Punta Umbría, s/n  
T. 959 242 100

**AMBULANCIAS**

- T. 900 900 118

**LEPE**

**URGENCIAS MÉDICAS**

- URGENCIAS SAN ROQUE  
Mayor, 96.  
T. 959 382 020

**AMBULANCIAS**

- T. 900 900 118

■ **HUESCA**

- T. 919 911 999

**URGENCIAS DOMICILIARIAS**

- PROVINCIA T. 900 900 118
- HUESCA CAPITAL T. 902 220 600

**URGENCIAS GENERALES  
Y HOSPITALARIAS**

- HOSPITAL VIAMED SANTIAGO  
Sariñena, 12  
T. 902 220 600 y 974 220 600

**AMBULANCIAS**

- T. 900 900 118

■ **JAÉN**

- T. 953 190 683

**URGENCIAS MÉDICAS 24 HORAS.**

- Consultas telefónicas urgentes.  
Gestión de Transporte Sanitario  
RAD ASISA  
T. 900 900 118

**URGENCIA MÉDICA, QUIRÚRGICA,  
PEDIÁTRICA, ENFERMERÍA Y  
TRAUMATOLÓGICAS**

Permanente Laborables y Festivos

- CLÍNICA CRISTO REY  
Pº De La Estación, 40  
T. 953 250 440

**AMBULANCIAS**

- AMBULANCIAS GUÍAS NATIVOS  
T. 953 721 111 - 900 900 118

■ **LAS PALMAS GRAN CANARIA**

- T. 900 900 118

**URGENCIAS HOSPITALARIAS**

- CLÍNICA PERPETUO SOCORRO  
León y Castillo, 407.  
T. 928 499 900

**URGENCIAS AMBULATORIAS**

- CLÍNICA PERPETUO SOCORRO  
León y Castillo, 407  
T. 928 499 900



**RED NACIONAL DE LA ENTIDAD  
SERVICIOS DE URGENCIAS**

**URGENCIAS**

**TRAUMATOLÓGICAS**

- CLÍNICA PERPETUO SOCORRO  
León y Castillo, 407  
T. 928 499 900

**URGENCIAS PEDIÁTRICAS**

- CLÍNICA PERPETUO SOCORRO  
León y Castillo, 407  
T. 928 499 900

**URGENCIAS GINECOLÓGICAS  
Y OBSTÉTRICAS**

- HOSPITAL SANTA CATALINA  
León y Castillo, 292  
T. 928 297 151

**URGENCIAS PSIQUIÁTRICAS**

- QUINTA MÉDICA DE REPOSO  
Palma Romero, 5 Sta. Brígida  
T. 928 640 050

**AMBULANCIAS**

- AMBULANCIAS ATLÁNTICO  
T. 928 661 829

**FUERTEVENTURA**

**URGENCIAS HOSPITALARIAS**

- CLÍNICA PARQUE FUERTEVENTURA  
León Castillo, esq. con Secundino Alonso  
Puerto del Rosario  
T. 928 851 500

**URGENCIAS AMBULATORIAS**

- CLÍNICA PARQUE FUERTEVENTURA  
León Castillo, esq. con Secundino Alonso  
Puerto del Rosario  
T. 928 851 500

**LANZAROTE**

**URGENCIAS HOSPITALARIAS**

- HOSPITEN LANZAROTE  
Lomo Gordo s/n  
Arrecife de Lanzarote  
T. 928 296 100

**URGENCIAS AMBULATORIAS**

- HOSPITEN LANZAROTE  
Lomo Gordo s/n
- ARRECIFE DE LANZAROTE  
T. 928 296 100

■ **LEÓN**

- T. 919 911 999

**URGENCIA MÉDICA**

- T. 900 900 118

**URGENCIAS HOSPITALARIAS**

- CLÍNICA SAN FRANCISCO  
Marqueses de San Isidro, 11  
T. 987 202 111

**AMBULANCIAS**

- RAD ASISA  
T. 900 900 118

**PONFERRADA**

**URGENCIA MÉDICO - QUIRÚRGICA**

- HOSPITAL DE LA REINA  
Camino del Hospital, s/n  
T. 987 409 109

**AMBULANCIAS**

- RAD ASISA  
T. 900 900 118



**RED NACIONAL DE LA ENTIDAD  
SERVICIOS DE URGENCIAS**

■ **LLEIDA**

- T. 973 727 043

**URGENCIA MÉDICA  
DOMICILIARIA 24H**

24h. M. 663 553 712

**URGENCIAS HOSPITALARIAS**

- CLÍNICA NTRA. SRA DEL PERPETUO SOCORRO  
Obispo Meseguer, 3  
T. 973 266 100

**AMBULANCIAS**

- AMBULANCIAS LAFUENTE S.L.  
T. 935 885 770 - 936 995 858
- AMBULANCIAS CIVERA  
T. 977 901 415 - 900 900 118
- IVE MON AMBULANCIAS EGARA S.L.  
T. 973 158 080

**URGENCIAS HOSPITALARIAS**

- HOSPITAL MONTSERRAT-VITHAS  
Obispo Torres, 13  
Excepto urgencias tocoginecológicas  
T. 973 266 300
- CLÍNICA MI NOVA ALIANÇA  
Avda. Prat de la Riba, 79  
Excepto urgencias tocoginecológicas  
T. 973 232 943

■ **LOGROÑO**

- LA RIOJA  
T. 941 225 692

**URGENCIA DOMICILIARIA  
Y MÉDICA**

- T. 900 900 118

**URGENCIAS HOSPITALARIAS**

- CLÍNICA LOS MANZANOS  
Hermanos Maristas, s/n Lardero.  
T. 941 499 490

**AMBULANCIAS**

- AMBULANCIAS DEL OLMO  
M. 665 874 374 - 616 996 821

■ **LUGO**

- T. 982 253 320

**URGENCIA MÉDICA, QUIRÚRGICA  
Y HOSPITALARIA**

- SANATORIO NTRA. SRA. DE LOS OJOS GRANDES  
Montevideo, 23.  
T. 982 284 040

**AMBULANCIAS**

- AMBULANCIAS SALUDTRANS  
24h. T. 982 202 771

■ **MADRID**

- 919 911 999

**URGENCIA HOSPITALARIA**

- HOSPITAL MONCLOA  
Avda. Valladolid, 83.  
T. 915 957 000 - 915 957 228
- CLÍNICA FUENSANTA  
Arturo Soria, 17  
T. 914 079 295
- CLÍNICA LA LUZ  
Maestro Ángel Llorca, 8  
T. 914 530 558 - 914 530 365
- CLÍNICA SANTA ELENA  
Granja, 8  
T. 914 539 400





## RED NACIONAL DE LA ENTIDAD SERVICIOS DE URGENCIAS

- HOSPITAL BEATA MARÍA ANA DE JESÚS  
Doctor Escudero, 83  
T. 914 097 423
  - HOSPITAL DE DÍA PÍO XII  
Cuesta Sagrado CORAZÓN, 4.  
T. 913 458 030
  - HOSPITAL LA MILAGROSA  
Modesto Lafuente, 14.  
T. 914 472 100
  - HOSP. NUESTRA SEÑORA DE AMÉRICA  
Arturo Soria, 105  
T. 902 500 112
  - HOSPITAL QUIRÓN SAN CAMILO  
Juan Bravo, 39  
T. 902 112 121
  - HOSPITAL QUIRÓN SAN JOSÉ  
Cartagena, 111  
T. 914 153 100  
HOSPITAL SAN RAFAEL  
Serrano, 199  
T. 915 649 943
  - HOSPITAL UNIVERSITARIO HM MADRID  
Pza. Conde del Valle de Suchil, 16  
T. 914 476 600
  - HOSP. UNIVERSITARIO HM NUEVO BELÉN  
José Silva, 7  
T. 914 152 108
  - HOSPITAL UNIVERSITARIO HM  
SANCHINARRO  
Oña, 10  
T. 917 567 800
  - HOSPITAL UNIVERSITARIO HM VALLÉS  
Santiago, 14  
T. 918 883 262
  - SANATORIO SAN FRANCISCO DE ASIS  
Joaquín Costa, 28  
T. 915 617 100
  - HOSPITAL SUR QUIRÓN SALUD  
Estambul, 30 - Alcorcón  
T. 916 496 600
  - HOSPITAL UNIVERSITARIO HM  
MONTEPRÍNCIPE  
Avda. de Montepíncipe, 25  
28668 Boadilla del Monte  
T. 917 089 928
  - HOSPITAL LOS MADROÑOS  
Ctra. comarcal 501, km. 17900, s/n  
28690 Brunete  
T. 918 163 526
  - HOSPITAL QUIRÓN MADRID  
Diego de Velázquez, 1  
Pozuelo de Alarcón  
T. 902 151 016  
HOSPITAL NISA PARDO DE ARAVACA  
La Salle, 12 - Aravaca  
T. 915 129 000
  - HOSPITAL UNIVERSITARIO HM  
PUERTA DEL SUR  
Avda. de Carlos V, 70 - Móstoles  
T. 912 675 050
  - HOSPITAL UNIVERSITARIO HM  
TORRELODONES  
Avda. Castillo de Olivares, s/n  
Torrelodones  
T. 912 675 000
- AMBULANCIAS**
- T. 900 900 118
- **MÁLAGA**
- T. 952 071 200
- URGENCIAS HOSPITALARIAS 24H.**
- HOSPITAL EL ÁNGEL  
Corregidor Nicolás Isidro, 16  
T. 952 045 100



**RED NACIONAL DE LA ENTIDAD  
SERVICIOS DE URGENCIAS**

- HOSPITAL QUIRÓN MÁLAGA  
Avda. Imperio Argentina, 1  
T. 902 448 855
- HOSPIT. VITHAS PARQUE SAN ANTONIO  
Avda. Pintor Sorolla, 2  
T. 902 298 299
- SANATORIO DOCTOR GÁLVEZ  
San Agustín, 1  
T. 952 224 295
- SANATORIO NTRA SEÑORA DEL PILAR  
Paseo de Sancha, 15 - Málaga  
T. 952 217 606

**URGENCIAS DOMICILIARIAS 24H.**

- T. 900 900 118

**AMBULANCIAS**

- AMBULANCIAS ANDALUCÍA  
T. 900 900 118

**ALHAURÍN DE LA TORRE**

**URGENCIAS**

- POLICLÍNICA LACIBIS - MARTÍNEZ  
Leandro Fernández de Moratín, 3  
De L. a V. de 9 a 21h.  
T. 951 511 819

**URGENCIAS MÉDICAS  
DOMICILIARIAS 24H.**

- AMBULANCIAS ANDALUCÍA  
T. 900 900 118

**AMBULANCIAS**

- AMBULANCIAS ANDALUCÍA  
T. 900 900 118

**ANTEQUERA**

**URGENCIAS**

- CLÍNICA MÉDICA 24h.  
De L. a V. de 9 a 21 h. y S. de 9 a 14 h.

Lucena, 11.  
T. 952 844 352

**URGENCIAS MÉDICAS  
DOMICILIARIAS 24H.**

- AMBULANCIAS ANDALUCÍA  
T. 900 900 118

**AMBULANCIAS**

- AMBULANCIAS ANDALUCÍA  
T. 900 900 118

**BENALMADENA**

**URGENCIAS 24H.**

- HOSPITAL DE BENALMADENA XANIT  
Camino de Gilabert, s/n.  
T. 952 443 119

**URGENCIAS MÉDICAS  
DOMICILIARIAS 24H.**

- AMBULANCIAS ANDALUCÍA  
T. 900 900 118

**AMBULANCIAS**

- AMBULANCIAS ANDALUCÍA  
T. 900 900 118

**ESTEPONA**

- T. 952 807 036

**URGENCIAS 24H.**

- HOSPITEN CENYT  
Avda. Andalucía, 2 - 02968 Estepona  
T. 902 300 031
- HOSPITEN ESTEPONA  
Rio Velerín, s/n  
Km 162 Ctra. Nacional 340  
T. 952 760 606



**RED NACIONAL DE LA ENTIDAD  
SERVICIOS DE URGENCIAS**

**URGENCIAS MÉDICAS**

**DOMICILIARIAS 24H.**

- AMBULANCIAS ANDALUCÍA  
T. 900 900 118

**AMBULANCIAS**

- AMBULANCIAS ANDALUCÍA  
T. 900 900 118

**FUENGIROLA**

- T. 951 702 901 – 951 702 697

**URGENCIAS 24H.**

- CENTRO MÉDICO QUIRÓN FUENGIROLA  
Paseo de Jesús Santos Reiu, 19  
T. 952 461 444

**URGENCIAS MÉDICAS**

**DOMICILIARIAS 24H.**

- AMBULANCIAS ANDALUCÍA  
T. 900 900 118

**AMBULANCIAS**

- AMBULANCIAS ANDALUCÍA  
T. 900 900 118

**MARBELLA**

**URGENCIAS 24H.**

- CLÍNICA OCHOA  
Avda. Severo Ochoa, s/n. Edificio Mayoral  
T. 952 861 400

**URGENCIAS DE L. A V. DE 9 A 21H.**

- SERVICIO MÉDICO SAN PEDRO  
Sevilla, 9 bajo - San Pedro de Alcántara  
T. 952 782 865

**URGENCIAS MÉDICAS**

**DOMICILIARIAS 24H.**

- AMBULANCIAS ANDALUCÍA  
T. 900 900 118

**AMBULANCIAS**

- AMBULANCIAS ANDALUCÍA  
T. 900 900 118

**URGENCIAS MÉDICAS**

**DOMICILIARIAS 24H.**

- AMBULANCIAS ANDALUCÍA  
T. 900 900 118

**URGENCIAS DE LUNES A DOMINGO**

**DE 9 A 21H.**

- VITAS SALUD RINCÓN  
Antonio Ferrandis "Chanquete". 5  
T. 900 444 999

**AMBULANCIAS**

- AMBULANCIAS ANDALUCÍA  
T. 900 900 118

**RINCÓN DE LA VICTORIA**

**URGENCIAS 24H.**

- VITAS SALUD RINCÓN  
Avda. Torre, 24  
Residencial Los Claros  
T. 952 403 574

**URGENCIAS MÉDICAS**

**DOMICILIARIAS 24H.**

- AMBULANCIAS ANDALUCÍA  
T. 900 900 118

**AMBULANCIAS**

- AMBULANCIAS ANDALUCÍA  
T. 900 900 118

**RONDA**

**URGENCIAS DE LUNES A S. DE 8 A 22H.**

- MÉDICOS NOCTURNOS RONDA  
Ollercas, 17-19  
T. 952 875 650 - 952 876 737



**RED NACIONAL DE LA ENTIDAD  
SERVICIOS DE URGENCIAS**

**URGENCIAS MÉDICAS  
DOMICILIARIAS 24H.**

- AMBULANCIAS ANDALUCÍA  
T. 900 900 118

**AMBULANCIAS**

- AMBULANCIAS ANDALUCÍA  
T. 900 900 118

**TORREMOLINOS**

- T. 952 382 505

**URGENCIAS 24H.**

- CLÍNICA SANTA ELENA  
Sardinero s/n, Urb. Los Álamos  
T. 952 386 266

**URGENCIAS MÉDICAS  
DOMICILIARIAS**

- AMBULANCIAS ANDALUCÍA  
T. 900 900 118

**AMBULANCIAS**

- AMBULANCIAS ANDALUCÍA  
T. 900 900 118

**VELEZ MÁLAGA**

- T. 952 545 265

**URGENCIAS DE L. A V. DE 9 A 21H.**

- CENTRO MÉDICO Y DE ESP. EL CARMEN  
Del Río, 18  
T. 952 549 521

**URGENCIAS MÉDICAS  
DOMICILIARIAS 24H.**

- AMBULANCIAS ANDALUCÍA  
T. 900 900 118

**AMBULANCIAS**

- AMBULANCIAS ANDALUCÍA  
T. 900 900 118

■ **MELILLA**

- T. 952 682 278 – 952 686 048

**URGENCIA DOMICILIARIA**

- RAD ASISA  
T. 900 900 118

**URGENCIAS MÉDICAS Y  
ENFERMERÍA 24H.**

- CLÍNICA RUSADIR  
Teniente Morán, 41.  
T. 952 670 652

**AMBULANCIAS**

- AMBULANCIA URGENCIA RAD ASISA  
T. 900 900 118

■ **MURCIA**

- T. 968 247 212

**URGENCIA MÉDICA  
Y ENFERMERÍA**

- CENTRO MÉDICO JUAN XXIII  
Ronda de Levante, 14  
T. 968 238 510

**URGENCIAS HOSPITALARIAS**

- HOSPITAL LA VEGA  
Román Alberca, s/n.  
T. 968 278 100

**CARTAGENA**

- T. 968 503 717

**URGENCIA MÉDICA  
Y ENFERMERÍA**

- CENTRO MÉDICO VIRGEN  
DE LA CARIDAD  
Jorge Juan, s/n.  
T. 968 506 666



**RED NACIONAL DE LA ENTIDAD  
SERVICIOS DE URGENCIAS**

**URGENCIAS HOSPITALARIAS**

- HOSPITAL PERPETUO SOCORRO  
Sebastián Feringán, s/n  
T. 968 510 500

**LORCA**

- T. 968 464 571

**URGENCIA MÉDICA  
Y ENFERMERÍA**

- CENTRO MÉDICO CIUDAD DEL SOL  
Avda. Juan Carlos I, 55  
T. 968 444 464

**URGENCIAS HOSPITALARIAS**

- HOSPITAL VIRGEN DEL ALCAZAR  
Alameda de los Tristes, s/n  
T. 968 468 600

**AMBULANCIAS**

**MURCIA**

- AMBULANCIAS GRUPO SIREN  
T. 968 903 686 - 968 100 620 -  
M. 670 666 555
- AMBULANCIAS MAR MENOR  
T. 968 350 034 - 644 576 676

**CARTAGENA**

- AMBULANCIAS GRUPO SIREN  
T. 968 903 686 - 968 100 620 -  
M. 663 010 408
- AMBULANCIAS PERPETUO SOCORRO  
T. 868 049 901 - M. 656 977 520

**LORCA**

- AMBULANCIAS GRUPO SIREN  
T. 968 903 686- 968 100 620 -  
M. 670 666 555

■ **OURENSE**

- T. 988 371 603 – 988 371 604

**URGENCIAS HOSPITALARIAS**

- CENTRO MÉDICO EL CARMEN  
Avda. de La Habana, 50  
T. 988 223 400

**URGENCIAS PEDIÁTRICAS**

- URGENCIAS PEDIÁTRICAS ORENSANAS  
Habana, 50  
T. 988 223 400  
Especial Urgencias T. 900 121 200

**AMBULANCIAS**

- AMBULANCIAS BANDE  
Monte Seixo, 5 Baixo  
T. 988 240 299 y 696 912 701

■ **PALENCIA**

- T. 979 744 422

**ASISTENCIA EN DOMICILIO**

- CENTRO COORDINADOR URGENCIAS  
Y EMERGENCIAS  
T. 900 900 118

**URGENCIAS HOSPITALARIAS**

- Sólo para ingresos médicos y quirúrgicos  
RECOLETAS Palencia  
Avda. Simón Nieto, 31  
T. 979 747 700

**AMBULANCIAS**

- AMBULANCIAS AMBUIBÉRICA  
T. 900 900 118

■ **PONTEVEDRA**

- T. 986 221 617



**RED NACIONAL DE LA ENTIDAD  
SERVICIOS DE URGENCIAS**

**URGENCIA HOSPITALARIA**

- HOSPITAL QUIRÓNSALUD MIGUEL  
Domínguez  
Castelao, 8  
T. 986 866 296

**AMBULANCIAS**

- AMBULANCIAS PONTEVEDRA  
T. 986 107 565

**VIGO**

**URGENCIA HOSPITALARIA**

- HM VIGO  
Manuel Olivé, 11  
T. 986 411 466
- HOSPITAL VITHAS FÁTIMA  
Via Norte, 48  
T. 986 821 100

**URGENCIA PEDIÁTRICA**

- POVISA  
Salamanca, 5  
T. 986 413 144
- HOSPITAL VITHAS FÁTIMA  
Via Norte, 48  
T. 986 821 100

**URGENCIAS GINECOLÓGICAS  
Y OBSTÉTRICAS**

- CENTRO MÉDICO PINTADO  
Avda. Hispanidad, 40  
T. 986 413 500
- HOSPITAL VITHAS FÁTIMA  
Via Norte, 48  
T. 986 821 100

■ **SALAMANCA**

- T. 919 911 999

**URGENCIA MÉDICA 24H.**

- T. 900 900 118

**URGENCIA HOSPITALARIA**

- HOSPITAL Santísima TRINIDAD  
T. 923 269 300

■ **SAN SEBASTIÁN**

- GUIPÚZCOA  
T. 943 461 570 - 943 456 088

**URGENCIA MÉDICA**

- T. 900 900 118

**URGENCIAS HOSPITALARIAS**

- POLICLÍNICA GIPUZKOA  
Paseo Miramón, 174  
T. 943 002 800

**TOLOSA**

- T. 943 655 201

**URGENCIA MÉDICA**

- T. 900 900 118

**URGENCIAS HOSPITALARIAS**

- CLÍNICA STA. M<sup>a</sup> DE LA ASUNCIÓN  
Ctra. Izaskun, 9  
T. 943 675 799 - 943 697 000

**AMBULANCIAS**

- T. 900 900 118

■ **SEGOVIA**

- T. 921 429 508

**URGENCIA MÉDICA  
Y HOSPITALARIA 24H.**

- HOSPITAL RECOLETAS -  
NTRA. SRA. DE LA MISERICORDIA



## RED NACIONAL DE LA ENTIDAD SERVICIOS DE URGENCIAS

Dr. Velasco, 21 y 23  
T. 921 460 112 - 921 460 114 - 921 460 115  
F. 921 460 117 - 921 463 512

### URGENCIAS DOMICILIARIAS

- Laborables de 17 a 8h. S. y Festivos 24h.  
T. 900 900 118

### AMBULANCIAS

- T. 900 900 118

## ■ SEVILLA

- T. 919 911 999

### SERVICIOS DE URGENCIAS 24H.

- AMBULANCIAS ANDALUCÍA  
T. 902 750 688 - 955 314 788

### URGENCIA MÉDICA, HOSPITALARIA Y QUIRÚRGICA

- CLÍNICA SANTA ISABEL  
Luis Montoto, 100  
T. 954 572 468 - 954 919 000
- CLÍNICA DE FÁTIMA  
Glorieta de Méjico, 1  
T. 954 613 300
- HOSPITAL QUIRÓNSALUD  
INFANTA LUISA  
San Jacinto, 87  
T. 954 330 100
- HOSPITAL QUIRÓNSALUD  
SAGRADO CORAZÓN  
Rafael Salgado, 3  
T. 954 937 676
- HOSPITAL VIAMED STA. ÁNGELA  
DE LA CRUZ  
Avda. de Jerez, 59  
T. 954 032 000

- HOSPITAL VICTORIA EUGENIA  
Avda. Cruz Roja, 1  
T. 954 351 400

### URGENCIAS EN LA PROVINCIA

- CASTILLEJA DE LA CUESTA  
HOSPITAL NISA ALJARAFE  
Avda. Fernández Viagas, s/n  
T. 954 464 000

### DOS HERMANAS

- HOSPITAL SAN Agustín  
Prolongación Dr. Fleming, sector 13  
T. 955 050 570

## ■ SORIA

- T. 975 229 311

### URGENCIAS HOSPITALARIAS

- HOSPITAL SANTA BARBARA  
Paseo Santa Bárbara, s/n  
T. 975 234 300

### URGENCIAS AMBULATORIAS

- CENTRO MÉDICO ASISA  
Avda. de Mariano Vicén, 6 bajo  
T. 975 239 779

### AMBULANCIAS

- NUEVAS AMBULANCIAS SORIA  
T. 975 230 000

## ■ TARRAGONA

- T. 919 911 999

### URGENCIA MÉDICA DOMICILIARIA 24H. Y ENFERMERÍA

- T. 900 900 118



**RED NACIONAL DE LA ENTIDAD  
SERVICIOS DE URGENCIAS**

**URGENCIAS HOSPITALARIAS**

- CLÍNICA MONEGAL S.L.U.  
López Peláez, 15  
T. 977 225 012
- ACTIVA MUTUA 2008  
Pin i Soler, 12  
T. 977 217 900

**AMPOSTA**

**URGENCIA MÉDICA  
DOMICILIARIA 24H.**

- T. 900 900 118

**URGENCIAS HOSPITALARIAS**

- HOSP. COMARCAL D'AMPOSTA S.A.M.  
Jacint Verdaguer, 11  
T. 977 700 050 - 977 700 100

**EL VENDRELL**

**URGENCIA MÉDICA  
DOMICILIARIA 24H.**

- T. 900 900 118

**URGENCIAS HOSPITALARIAS**

- POLICLÍNICA COMARCAL  
DEL VENDRELL S.L.  
Carretera Santa Oliva, 51  
T. 977 660 140

**MORA D' EBRE**

**URGENCIAS HOSPITALARIAS**

- HOSPITAL MORA D' EBRE  
Benet Messeguer s/n  
T. 977 401 863

**REUS**

- T. 919 911 999

**URGENCIA MÉDICA  
DOMICILIARIA 24H.**

- T. 900 900 118

**URGENCIAS HOSPITALARIAS**

- CENTRE MQ REUS, S.A.  
Antoni Gaudi, 26  
T. 977 010 800

**URGENCIAS PSIQUIÁTRICAS**

- Carretera Institut Pere Mata s/n  
T. 977 338 565

**TORTOSA**

**URGENCIAS HOSPITALARIAS**

- TORTOSA SALUT S.L.  
Plaça Joaquín Bau, 8.  
T. 977 588 200 Centralita

**URGENCIA MÉDICA  
DOMICILIARIA 24H.**

- T. 900 900 118

**VALLS**

**URGENCIAS HOSPITALARIAS**

- PIUS HOSPITAL DE VALLS  
Plaza San Francesc, 1  
T. 977 613 000

**AMBULANCIAS**

- AMBULANCIAS CIVERA S.L.  
T. 977 901 415
- AMBULANCIAS PONENT, S.L.  
T. 900 900 118

**■ TENERIFE**

- SANTA CRUZ DE TENERIFE  
T. 900 900 118





**RED NACIONAL DE LA ENTIDAD  
SERVICIOS DE URGENCIAS**

**URGENCIA HOSPITALARIA, MÉDICA  
Y QUIRÚRGICA 24H.**

- HOSPITAL PARQUE  
Méndez Núñez, 40  
T. 922 274 400

**ADEJE-ARONA**

- HOSPITAL QUIRÓN TENERIFE  
COSTA ADEJE  
Urbanización San Eugenio s/n  
T. 922 752 626

**OROTAVA, LA**

- CLÍNICA VIDA  
Magnolias, 2.  
T. 922 330 550

**AMBULANCIAS**

- T. 900 900 118

**■ TERUEL**

- T. 978 607 700

**URGENCIAS DOMICILIARIAS**

- T. 900 900 118

**URGENCIAS HOSPITALARIAS**

- RED SANITARIA PUBLICA  
Avda. Ruiz Jarabo, s/n.  
T. 978 621 150

**AMBULANCIAS**

- T. 900 900 118

**■ TOLEDO**

- T. 919 911 999

**URGENCIA MÉDICA A DOMICILIO**

- Toledo CAPITAL, COBISA,  
LAS NIEVES, AZUCAICA, POLÍGONO Y  
URB. SAN FRANCISCO  
24h. T. 900 900 118

**URGENCIA ENFERMERÍA  
A DOMICILIO**

- Toledo Capital, Cobisa, Burguillos, Las  
Nieves, Azcucaica y Poligono, Olias del Rey,  
Urb. San Francisco, Urb. Las Perdices  
24h. T. 900 900 118

**URGENCIA GENERAL  
Y HOSPITALARIA**

- HOSPITAL TRES CULTURAS  
Urb. Tres Culturas  
T. 925 266 100

**AMBULANCIAS**

- T. 900 900 118

**TALAVERA DE LA REINA**

**URGENCIA MÉDICA Y ENFERMERÍA**

- CONSULTORIO MÉDICO  
Y ENFERMERÍA 24h.  
T. 900 900 118

**URGENCIAS GENERALES  
Y HOSPITALARIAS**

- CLÍNICA MARAZUELA  
Avda. Extremadura, 5  
T. 925 815 281

**AMBULANCIAS**

- T. 900 900 118

**■ VALENCIA**

- T. 919 911 999



**RED NACIONAL DE LA ENTIDAD  
SERVICIOS DE URGENCIAS**

**URGENCIA MÉDICA A DOMICILIO**

- AMBULANCIAS CIVERA  
T. 902 505 028

**URGENCIA ENFERMERÍA  
A DOMICILIO**

- T. 961 100 425

**URGENCIAS HOSPITALARIAS**

- CLÍNICA VIRGEN DEL CONSUELO  
Callosa de Ensarriá, 12  
T. 963 177 800
- HOSPITAL CASA DE SALUD  
Dr. Manuel Candela, 41  
T. 963 897 700
- HOSPITAL 9 DE OCTUBRE  
Valle de la Ballestera, 59  
T. 963 460 000 y 963 179 100
- CLÍNICA QUIRÓN DE VALENCIA  
Avda. Blasco Ibáñez, 14  
T. 963 690 600
- IMED VALENCIA  
Avda. de la Ilustración, 1  
T. 963 003 000

**ALZIRA**

**URGENCIAS HOSPITALARIAS**

- HOSPITAL AGUAS VIVAS  
Urb. Aguas Vivas, s/n  
T. 962 588 800

**GANDÍA**

**URGENCIA MÉDICA  
AMBULATORIA 24H.**

- CENTRO MÉDICO LA SAFOR  
T. 962 874 740 - 962 874 741

**AMBULANCIAS**

- AMBULANCIAS CIVERA  
T. 902 505 028

■ **VALLADOLID**

- T. 919 911 999

**URGENCIA MÉDICA, QUIRÚRGICA  
Y HOSPITALARIA**

- SANATORIO SAGRADO CORAZÓN  
Fidel Recio, 1  
T. 983 299 000

**URGENCIAS DOMICILIARIAS  
GENERALES 24H.**

- 24h. T. 900 900 118

**URGENCIA ENFERMERÍA**

- 24h. T. 900 900 118

**AMBULANCIAS**

- AMBULANCIAS AMBUIBÉRICA  
T. 900 900 118

■ **VITORIA**

- ÁLAVA  
T. 945 277 820 - 945 286 944

**URGENCIA MÉDICA A DOMICILIO**

- T. 900 900 118

**URGENCIAS HOSPITALARIAS**

- HOSPITAL SAN José  
Beato Tomás de Zumárraga, 10  
T. 945 140 900
- HOSPITAL QUIRÓN  
Esperanza, 3  
T. 945 252 500



**RED NACIONAL DE LA ENTIDAD  
SERVICIOS DE URGENCIAS**

**AMBULANCIAS**

- T. 900 900 118

■ **ZAMORA**

- T. 980 521 917

**URGENCIA MÉDICA  
Y ENFERMERÍA**

- CENTRO COORDINADOR  
Urgencias domiciliarias  
T. 900 900 118

**SERVICIO DE URGENCIAS Y URGENCIAS  
HOSPITALARIAS**

- RECOLETAS ZAMORA  
Pinar, 7  
T. 980 545 300

**AMBULANCIAS**

- AMBULANCIAS AMBUIBÉRICA  
T. 900 900 118
- BENAVENTE  
Ambulancias
- AMBULANCIAS AMBUIBÉRICA  
T. 900 900 118

■ **ZARAGOZA**

- T. 919 911 999

**URGENCIAS DOMICILIARIAS MÉDICOS Y  
ENFERMERÍA**

- T. 900 900 118

**URGENCIA MÉDICA,  
HOSPITALARIA Y ENFERMERÍA**

- CLÍNICA MONTPPELLIER  
Vía Hispanidad, 37  
T. 976 765 409

**URGENCIA PSIQUIÁTRICA**

- HOSPITAL NUESTRA SRA. DEL CARMEN  
Camino del Abejar, s/n  
T. 976 770 635

**URGENCIAS PEDIÁTRICAS**

- CLÍNICA MONTPPELLIER  
Vía Hispanidad, 37  
T. 976 765 409
- CLÍNICA MONTECANAL  
Franz Schubert, 2  
T. 876 241 818
- HOSPITAL QUIRÓN ZARAGOZA  
Paseo de Renovales, s/n  
T. 976 720 000

**URGENCIAS OBSTÉTRICAS  
Y GINECOLÓGICAS**

- CLÍNICA MONTPPELLIER  
Vía Hispanidad, 37  
T. 976 765 409
- SERVICIO DE INFORMACIÓN  
PERMANENTE  
T. 919 911 999

**AMBULANCIAS**

- SERVICIO AMBULANCIA  
T. 900 900 118



La preocupación por ofrecer una asistencia de calidad nos llevó a contar con una clínica propia.

Clínica San Miguel cuenta con un gran equipo profesional y con los medios técnicos y diagnósticos más avanzados.



La búsqueda de la excelencia es permanente, tanto a nivel formativo como en equipación tecnológica, lo que permite a IMQ ofrecer un servicio puntero en asistencia sanitaria.





## SEGUNDA OPINIÓN MÉDICA

En caso de enfermedad grave, podrás acceder a una segunda Opinión Médica, con los mejores especialistas del mundo

ASISA **MASCOTAS**

**ASISTENCIA VETERINARIA**



## Para cuidar también de tus mejores amigos

Ahora en ASISA también sabemos cuidar de tu mascota. Y es que con ASISA Mascotas ante cualquier imprevisto que pueda surgir en el cuidado diario de tus perros o gatos tendrás siempre acceso a una asistencia veterinaria de calidad **en una amplia red nacional de centros especializados.**

Un seguro que cuidará de ellos como un miembro más de la familia, que incluye vacunas y consultas cubiertas por la póliza sin franquicia y más de 100 servicios en condiciones especiales con descuentos medios superiores al 40% sobre tarifa\*.

**En ASISA sabemos cómo cuidar de todo lo que te importa, incluido de tu amigo más fiel.**

Por  
**9,50€**  
mascota/mes\*\*

\*\* Prima válida para 2022.  
Impuestos incluidos.

\* Vacunas Caninas: Rabia, Tetravalente (Moquillo, Hepatitis, Leptospirosis, Parvovirus), Trivalente (Moquillo, Hepatitis, Leptospirosis) y Coronavirosis; y Vacunas Felinas: Rabia, Trivalente (Rinotraqueítis, Panleucopenia, Calicivirosis), Leucemia y Tetravalente (Rinotraqueítis, Panleucopenia, Calicivirosis, Clamidiiasis) - Consultas: Consulta general, Revisión y Consulta urgencia vital. - Descuentos sobre tarifas medias declaradas por ASPAD (Asistencia para Animales Domésticos), empresa colaboradora de Asisa en la prestación de asistencia veterinaria.

[asisa.es/mascotas](https://asisa.es/mascotas)  
900 10 10 21

**asisa** ➔

ASISA TRAVEL AND YOU



# Para que puedas despreocuparte durante tus viajes

Seguro para vacaciones, trabajo o estudios que cubrirá todos aquellos incidentes que te puedan ocurrir en tu viaje individual o familiar.

Desde  
**10,69€**  
persona/viaje\*

\* Prima válida para 2022 en el producto ASISA Travel and You Basic para hombre/mujer desde 0 a 85 años, cuyo viaje se realice dentro de territorio español. Consultar prima y condiciones según la duración y destino en Europa o resto del mundo.

[asisa.es/viajes](https://asisa.es/viajes)  
900 10 10 21

**asisa** ➔





Asisa **Urgencias**  
**900 900 118**

Asisa **Clientes**  
**91 991 19 99**

24 horas / 365 días al año  
Autorización de pruebas  
Delegaciones y puntos de  
atención Urgencias y ambulancias  
Información general

ALF0031P 0921